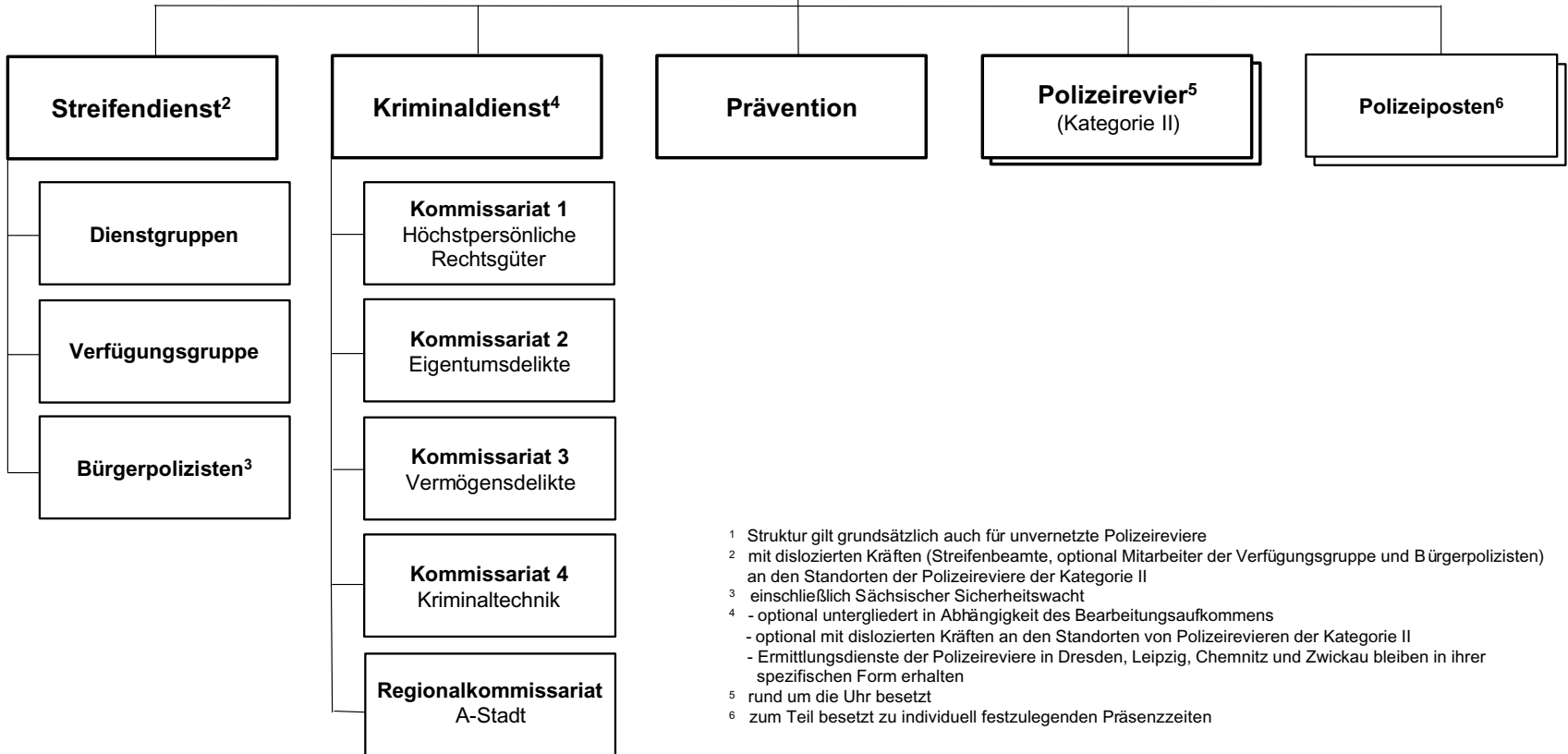
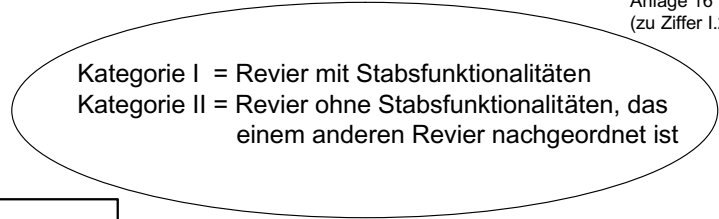




Grundmodell (Stand: 01.01.2009)



- ¹ Struktur gilt grundsätzlich auch für unvernetzte Polizeireviere
- ² mit dislozierten Kräften (Streifenbeamte, optional Mitarbeiter der Verfügungsgruppe und Bürgerpolizisten) an den Standorten der Polizeireviere der Kategorie II
- ³ einschließlich Sächsischer Sicherheitswacht
- ⁴ - optional untergliedert in Abhängigkeit des Bearbeitungsaufkommens
- optional mit dislozierten Kräften an den Standorten von Polizeireviere der Kategorie II
- Ermittlungsdienste der Polizeireviere in Dresden, Leipzig, Chemnitz und Zwickau bleiben in ihrer spezifischen Form erhalten
- ⁵ rund um die Uhr besetzt
- ⁶ zum Teil besetzt zu individuell festzulegenden Präsenzzeiten