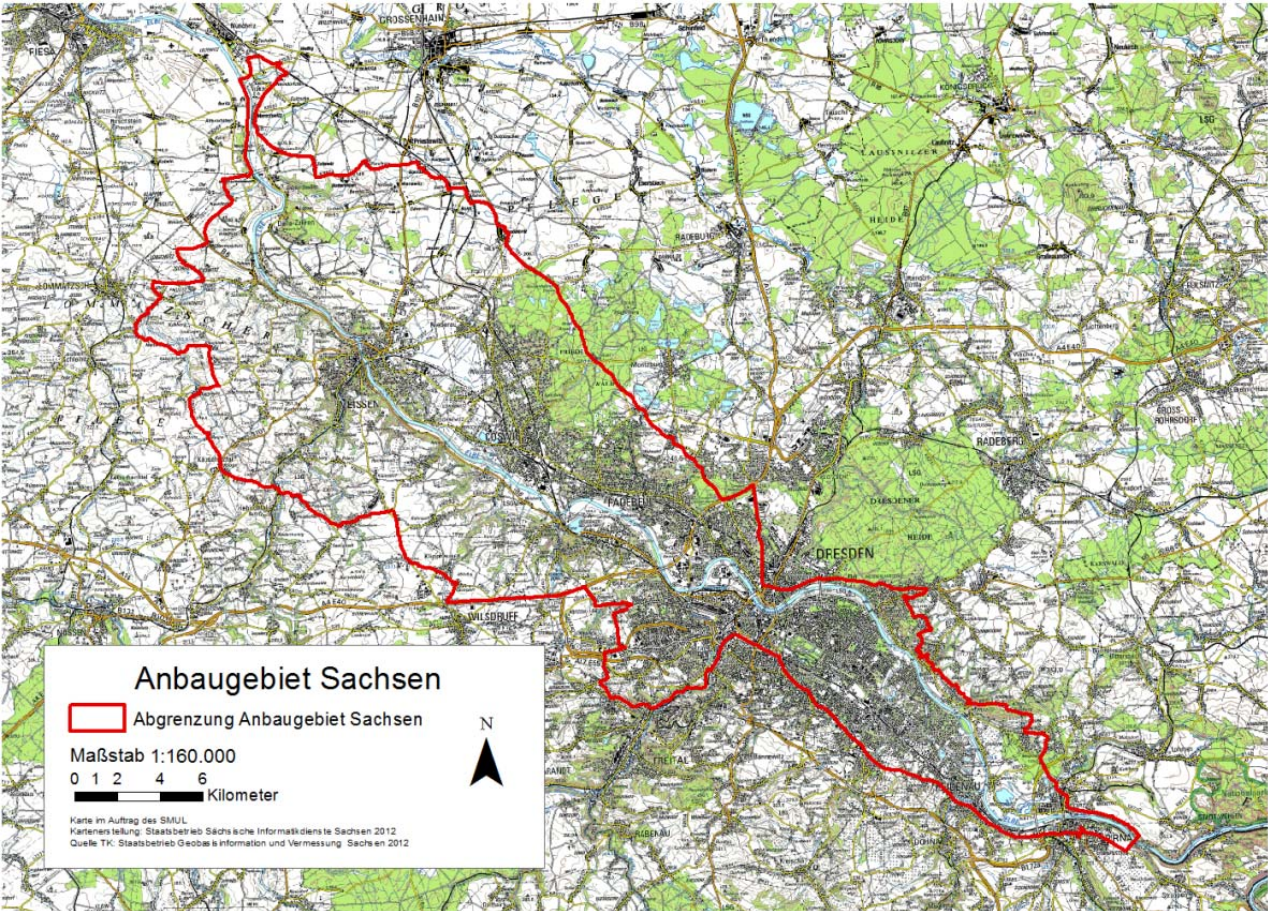


### Anbaugebiet Sachsen



**Anlage 2**  
**(zu § 2 Absatz 1)**

## **Abgrenzung des Anbaugebietes**

### **Gemeinde/Stadt**

Coswig  
Diera-Zehren  
Dresden  
Freital  
Heidenau  
Hirschstein  
Kälbschütztal  
Klipphausen  
Meißen  
Moritzburg  
Niederau  
Nünchritz  
Pirna  
Priestewitz  
Radebeul  
Struppen  
Triebischtal  
Wehlen  
Weinböhla  
Wilsdruff

**Anlage 3**  
**(zu § 6 Absatz 1)**

**Rebsorten, die im Anbaugebiet zur Erzeugung von Wein zugelassen sind**

**1. Weißweinsorten**

Albalonga, B  
Arnsburger, B  
Auxerrois, B  
Bacchus, B  
Bronner, B  
Weißer Burgunder, Weißburgunder, Pinot blanc, Pinot bianco, B  
Chardonnay, B  
Ehrenbreitsteiner, B  
Ehrenfelser, B  
Roter Elbling, Elbling, R  
Weißer Elbling, Elbling, B  
Faberrebe, B  
Findling, B  
Freisamer, B  
Goldriesling, B  
Roter Gutedel, Gutedel, R  
Weißer Gutedel, Gutedel, B  
Helios, B  
Hibernal, B  
Hölder, B  
Huxelrebe, B  
Johanniter, B  
Juwel, B  
Kanzler, B  
Kerner, B  
Kernling, B  
Früher roter Malvasier, Malvasier, R  
Mariensteiner, B  
Merzling, B  
Morio Muskat, B  
Müller-Thurgau, Rivaner, B  
Gelber Muskateller, Muskateller, Moscato, Muscat, B  
Roter Muskateller, Muskateller, Moscato, Muscat, R  
Muskat-Ottonel, B  
Nobling, B  
Optima, B  
Orion, B  
Ortega, B  
Osteiner, B  
Perle, R  
Perle von Zala, B  
Phoenix, B  
Prinzival, B  
Regner, B  
Reichensteiner, B  
Rieslaner, B  
Weißer Riesling, Riesling, Rheinriesling, Riesling renano, B  
Ruländer, Grauer Burgunder, Grauburgunder, Pinot gris, Pinot grigio, G

Saphira, B  
Sauvignon Blanc, B  
Scheurebe, B  
Schönburger, B  
Siegerrebe, Rs  
Silcher, B  
Blauer Silvaner, Silvaner, N  
Grüner Silvaner, Silvaner, B  
Sirius, B  
Solaris, B  
Staufer, B  
Roter Traminer, Traminer, Gewürztraminer, R  
Grüner Veltliner, Veltliner, B  
Würzer, B

**2. Rotweinsorten**

Acolon, N  
André, N  
Blauburger, N  
Cabernet Dorio, N  
Cabernet Dorsa, N  
Cabernet Mitos, N  
Cabernet Franc, N  
Cabernet Sauvignon, N  
Dakapo, N  
Deckrot, N  
Domina, N  
Dornfelder, N  
Dunkelfelder, N  
Blauer Frühburgunder, Frühburgunder, N  
Hegel, N  
Helfensteiner, N  
Heroldrebe, N  
Blauer Limberger, Lemberger, Blaufränkisch, N  
Müllerrebe, Schwarzriesling, Pinot meunier, N  
Palas, N  
Pinotin, N  
Blauer Portugieser, Portugieser, N  
Regent, N  
Rondo, N  
Rotberger, N  
Saint Laurent, N  
Blauer Spätburgunder, Spätburgunder, Pinot nero, Pinot noir, N  
Tauberschwarz, N  
Blauer Trollinger, Trollinger, N  
Blauer Zweigelt, Zweigelt, N

B = Blanc (weiß), N = Noir (schwarz), G = Gris (grau),  
R = Rouge (Rot), Rs = Rosé (rosa)

Anlage 4  
(zu § 8 Absatz 2)

**Natürlicher Mindestalkoholgehalt für Qualitätswein b. A. und Prädikatswein für das Anbaugebiet**

Rebsorte	Qualitätswein	Kabinett	Spätlese	Auslese	Beerenauslese	Trockenbeeren- auslese	Eiswein
	Vol.-%/°Oe	Vol.-%/°Oe	Vol.-%/°Oe	Vol.-%/°Oe	Vol.-%/°Oe	Vol.-%/°Oe	Vol.-%/°Oe
<b>Weißwein</b>							
Ruländer, Traminer, Weißburgunder	8,3/65	10,3/78	11,4/85	12,2/90	15,3/110	21,5/150	15,3/110
übrige Sorten und Weine ohne Sortenangabe	7,5/60	9,5/73	10,6/80	11,9/88			
<b>Rotwein</b>							
Portugieser, Dornfelder und Weine ohne Sortenangaben	7,5/60	9,5/73	10,6/80	11,9/88			
übrige Sorten	8,3/65	10,3/78	11,4/85	12,2/90			

**Anlage 5**  
**(zu § 13)**

**Eingetragener Lagename**

**Bereich Meißen**

Großlage Elbhänge  
Einzellage Bauernberge  
Einzellage Jochhöschlösschen  
Einzellage Königlicher Weinberg

**Großlage Löbnitz**

Einzellage Goldener Wagen  
Einzellage Steinrücken

**Großlage Schlossweinberg**

Einzellage Gellertberg  
Einzellage Heinrichsburg

**Großlage Spaargebirge**

Einzellage Kapitelberg  
Einzellage Kloster Heilig Kreuz  
Einzellage Schloss Proschwitz

**anzugebender Gemeindename**

**Dresden**

Dresden oder Klipphausen  
Dresden oder Freital  
Dresden oder Pirna

**Radebeul**

Dresden oder Radebeul  
Radebeul oder Coswig

**Diera-Zehren oder Weinböhla**

Weinböhla oder Niederau  
Diera-Zehren

**Meißen**

Meißen oder Coswig  
Diera-Zehren oder Käbschütztal oder Meißen  
Meißen oder Diera-Zehren

