

Übersichtskarte des Regierungspräsidiums
Chemnitz vom *13. Mai* 2008

zur Verordnung des Regierungspräsidiums
Chemnitz zur Festsetzung des NSG
"Jägersgrüner Hochmoor"

vom *13. 05.* 2008


Noltze
Noltze
Regierungspräsident

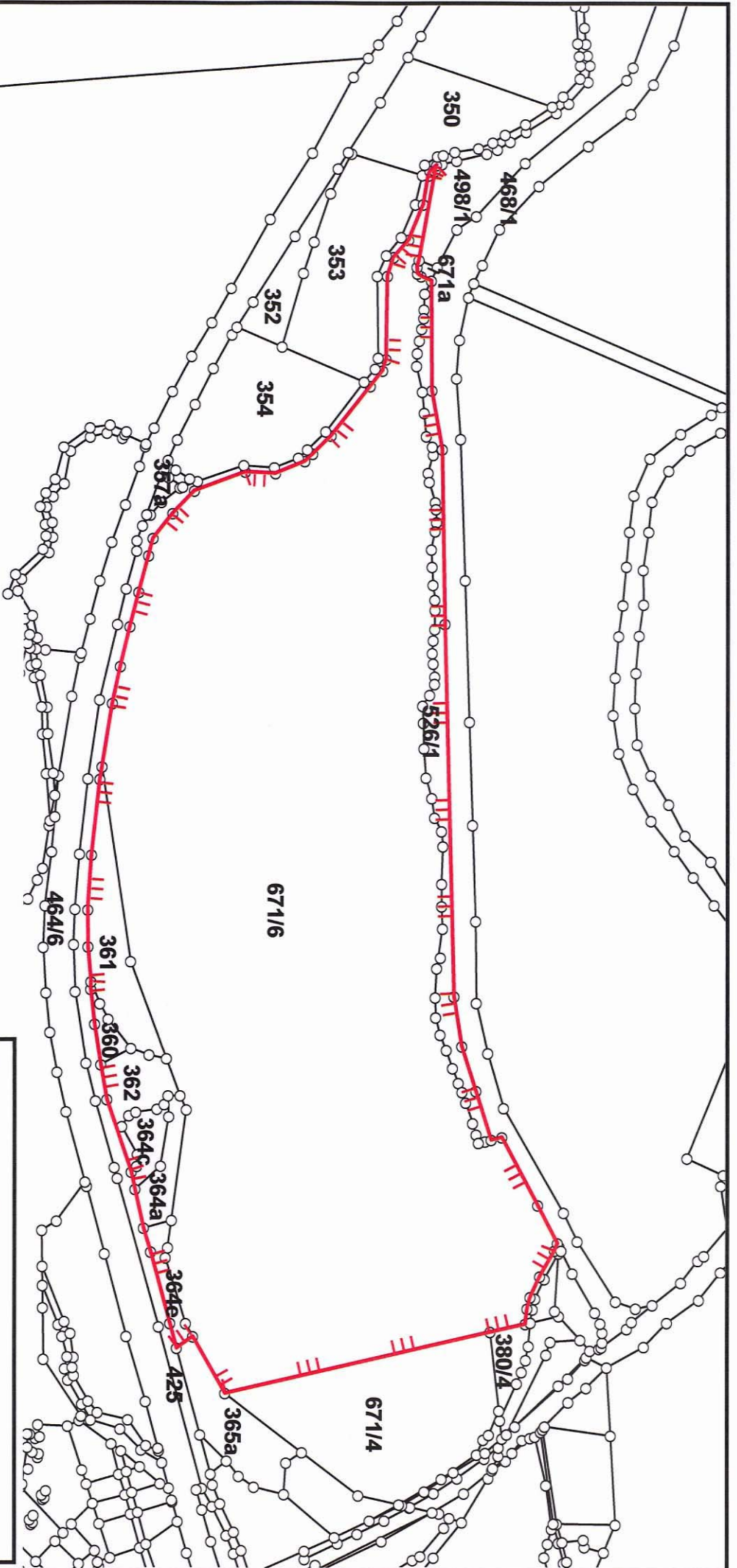


Darstellung auf Grundlage der Topografischen Karte
1 : 25.000 des Landesvermessungsamtes Sachsen.
(Erlaubnis-Nr. 3216/2005)
Änderungen und thematische Bearbeitung durch
den Herausgeber. Jede Vervielfältigung bedarf der
Erlaubnis des Landesvermessungsamtes Sachsen
und des Herausgebers.

Maßstab 1 : 15.000

LEGENDE

 Grenze Naturschutzgebiet
"Jägersgrüner Hochmoor"



Darstellung auf Grundlage des Automatischen Liegenschaftskatasters des Landesvermessungsamtes Sachsen (Erlaubnis-Nr. 1648/2006)

Änderungen und thematische Bearbeitung durch den Herausgeber. Jede Vervielfältigung bedarf der Erlaubnis des Landesvermessungsamtes Sachsen und des Herausgebers.

Maßstab 1 : 3.500

LEGENDE

 Grenze Naturschutzgebiet "Jägersgrüner Hochmoor"

Flurkarte des Regierungspräsidiums Chemnitz vom *13. Mai* 2008

Zur Verordnung des Regierungspräsidiums Chemnitz zur Festsetzung des NSG "Jägersgrüner Hochmoor"

vom *13.05.* 2008

[Signature]

Noltze
Regierungspräsident

