



Regierungspräsidium Leipzig

## Europäisches Vogelschutzgebiet

### "Vereinigte Mulde"

EU-Meldenummer DE 4340-451

Übersichtskarte 1 (von 2)  
des Regierungspräsidiums Leipzig

vom 27. Oktober 2006

zur Verordnung des Regierungspräsidiums Leipzig zur  
Bestimmung des Europäischen Vogelschutzgebietes

### "Vereinigte Mulde"

vom 27. Oktober 2006

Steinbach  
Regierungspräsident

Legende



Vogelschutzgebiet

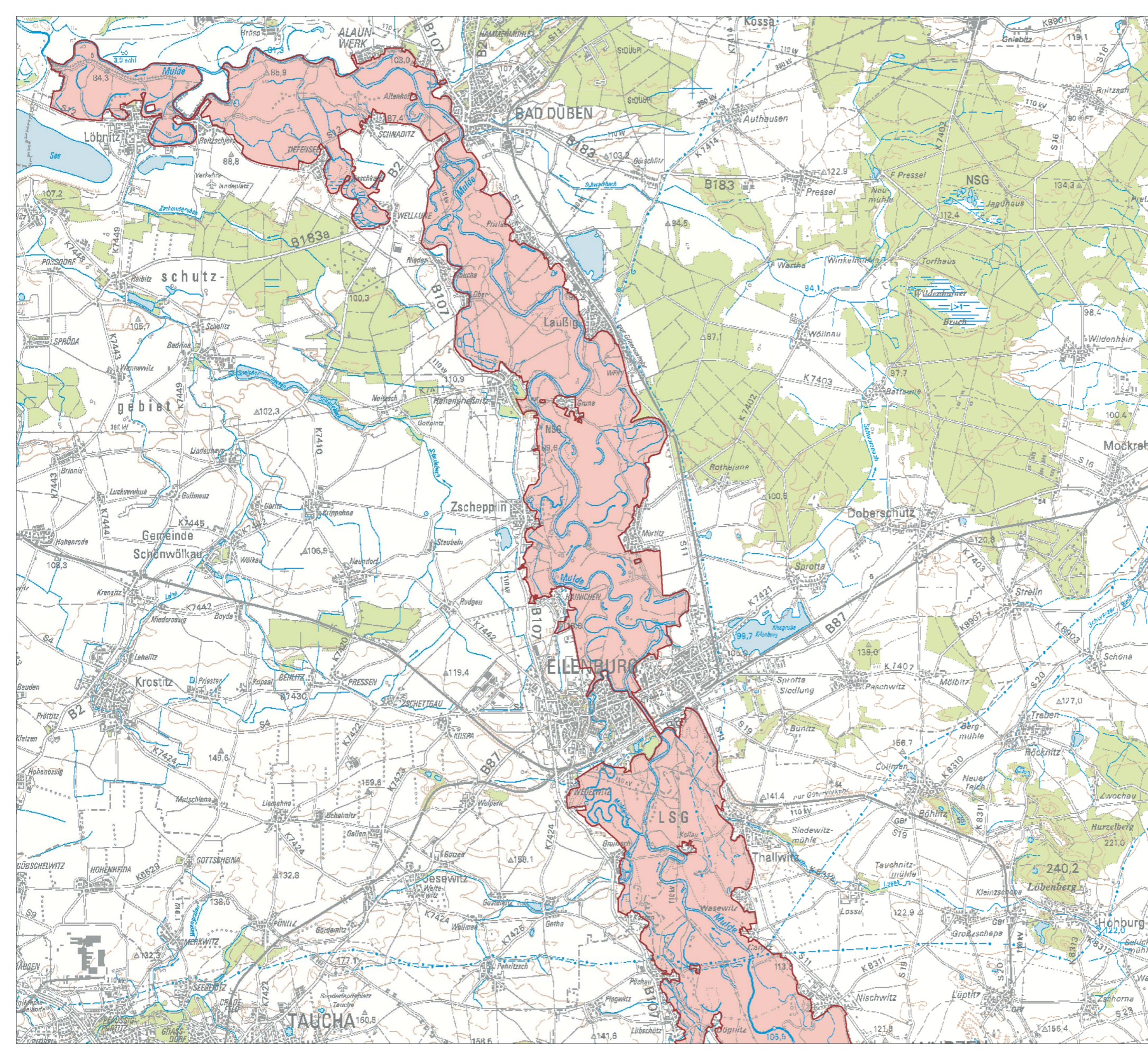
Maßstab 1:100000



0 1 2 3 Kilometer

Kartengrundlage

Rasterdaten der Topographischen Karte 1:100.000 mit Erlaubnis des Landesvermessungsamtes Sachsen; Erlaubnisnummer 4136/2005  
Jede Vervielfältigung bedarf der Erlaubnis des Landesvermessungsamtes Sachsen. Änderungen und thematische Ergänzungen durch den Herausgeber.







Europäisches Vogelschutzgebiet  
"Vereinigte Mulde"

EU-Meldenummer DE 4340-451

Übersichtskarte 2 (von 2)  
des Regierungspräsidiums Leipzig

vom 27. Oktober 2006

zur Verordnung des Regierungspräsidiums Leipzig zur  
Bestimmung des Europäischen Vogelschutzgebietes

"Vereinigte Mulde"

vom 27. Oktober 2006

Steinbach  
Regierungspräsident

Legende



Vogelschutzgebiet

Maßstab 1:100000



0 1 2 3 Kilometer

Kartengrundlage

Rasterdaten der Topographischen Karte 1:100.000 mit Erlaubnis des Landesvermessungsamtes Sachsen; Erlaubnisnummer 4136/2005  
Jede Vervielfältigung bedarf der Erlaubnis des Landesvermessungsamtes Sachsen. Änderungen und thematische Ergänzungen durch den Herausgeber.

