


Übersichtskarte 1 Vogelschutzgebiet
"Muskauer und Neustädter Heide"
(DE 4552-452)

 Vogelschutzgebiet

Maßstab 1:75000



Darstellung auf Grundlage der Rasterdaten der Topographischen Karte 1:100000 mit Erläubnis des Landesvermessungsamtes Sachsen, Stand: 2005

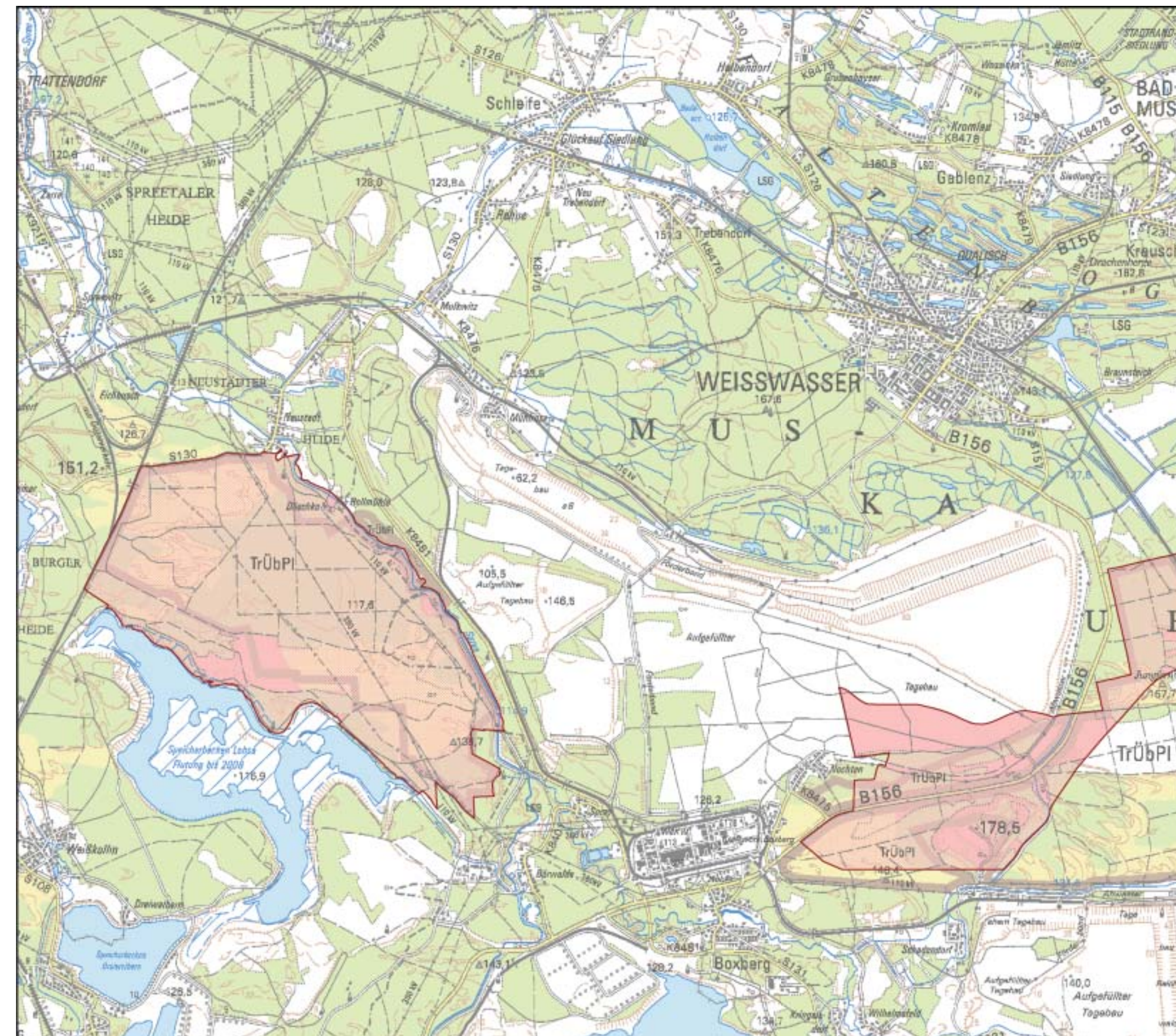
Änderungen und thematische Ergänzungen durch Herausgeber.

Übersichtskarte 1 des Regierungspräsidiums Dresden

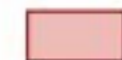
vom 19. Okt. 2006

zur Verordnung des Regierungspräsidiums Dresden zur Bestimmung des Europäischen Vogelschutzgebietes "Muskauer und Neustädter Heide" (DE 4552-452)

vom 19. Okt. 2006



**Übersichtskarte 2 Vogelschutzgebiet
"Muskauer und Neustädter Heide"
(DE 4552-452)**

 **Vogelschutzgebiet**

Maßstab 1:75000



0 1 2 3 Kilometer

Darstellung auf Grundlage der Rastrdaten der Topographischen Karte 1:100000 mit Erlaubnis des Landesvermessungsamtes Sachsen, Stand: 2005

Änderungen und thematische Ergänzungen durch Herausgeber.

Übersichtskarte 2 des Regierungspräsidiums Dresden

vom 19. Okt. 2006

zur Verordnung des Regierungspräsidiums Dresden zur Bestimmung des Europäischen Vogelschutzgebietes "Muskauer und Neustädter Heide" (DE 4552-452)

vom 19. Okt. 2006

gez. Dr. Hasenpflug
Regierungspräsident

