

Prägesiegel



70 mm

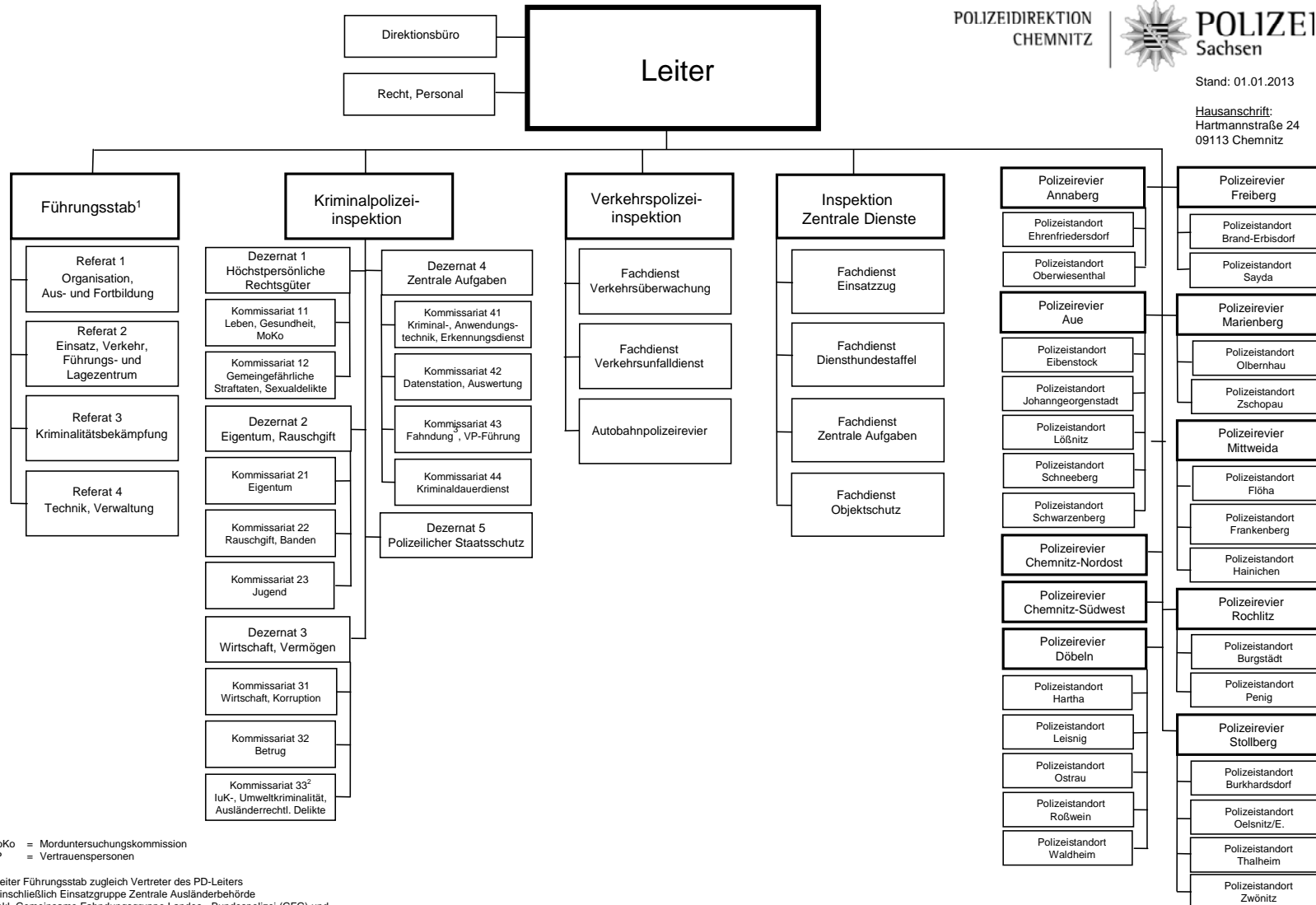
Farbdrucksiegel und Lacksiegel



35 mm



20 mm

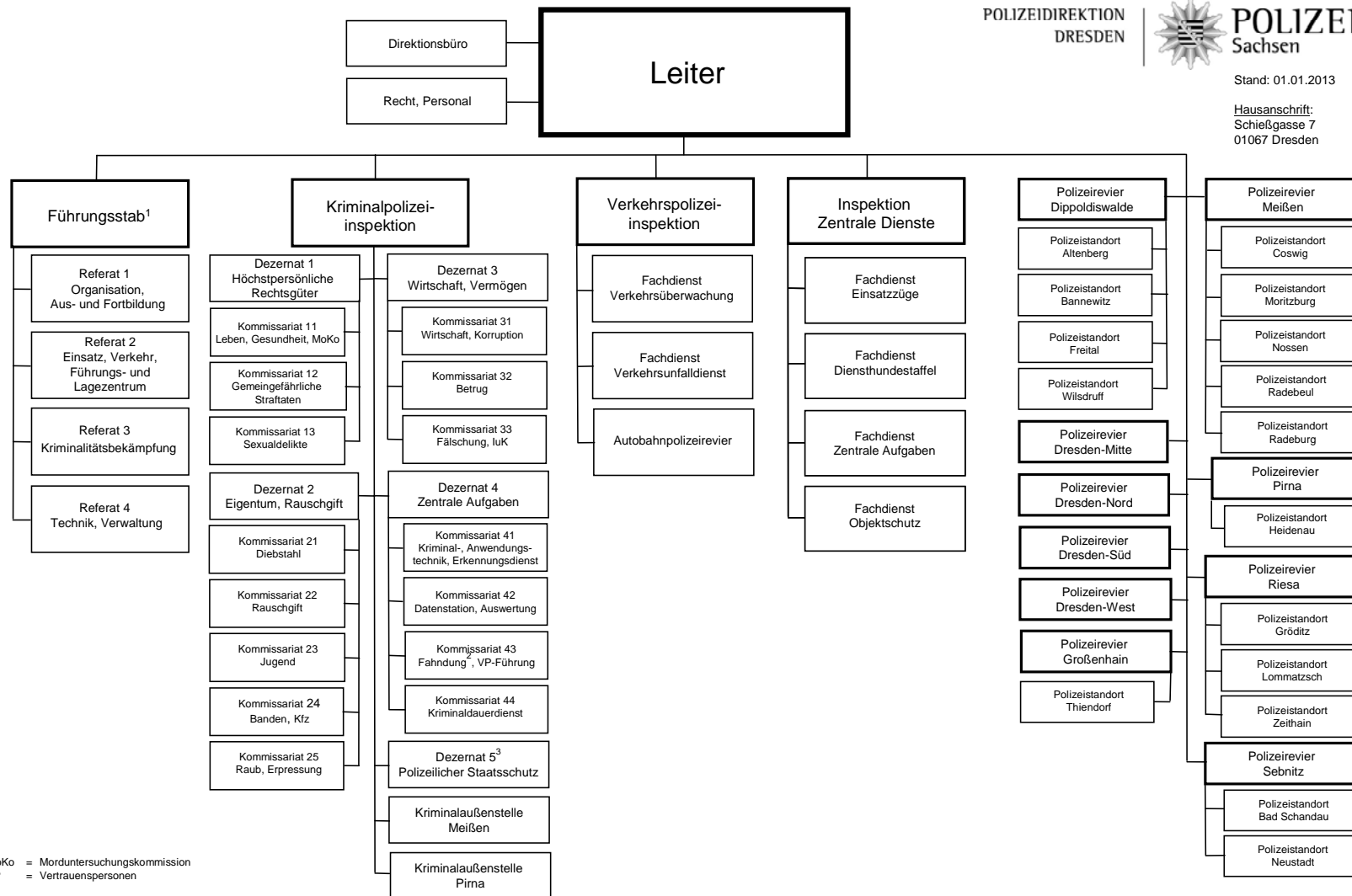


MoKo = Morduntersuchungskommission
VP = Vertrauenspersonen

¹ Leiter Führungsstab zugleich Vertreter des PD-Leiters

² einschließlich Einsatzgruppe Zentrale Ausländerbehörde

³ inkl. Gemeinsame Fahndungsgruppe Landes-, Bundespolizei (GFG) und Operative Fahndungsgruppe (OFG)

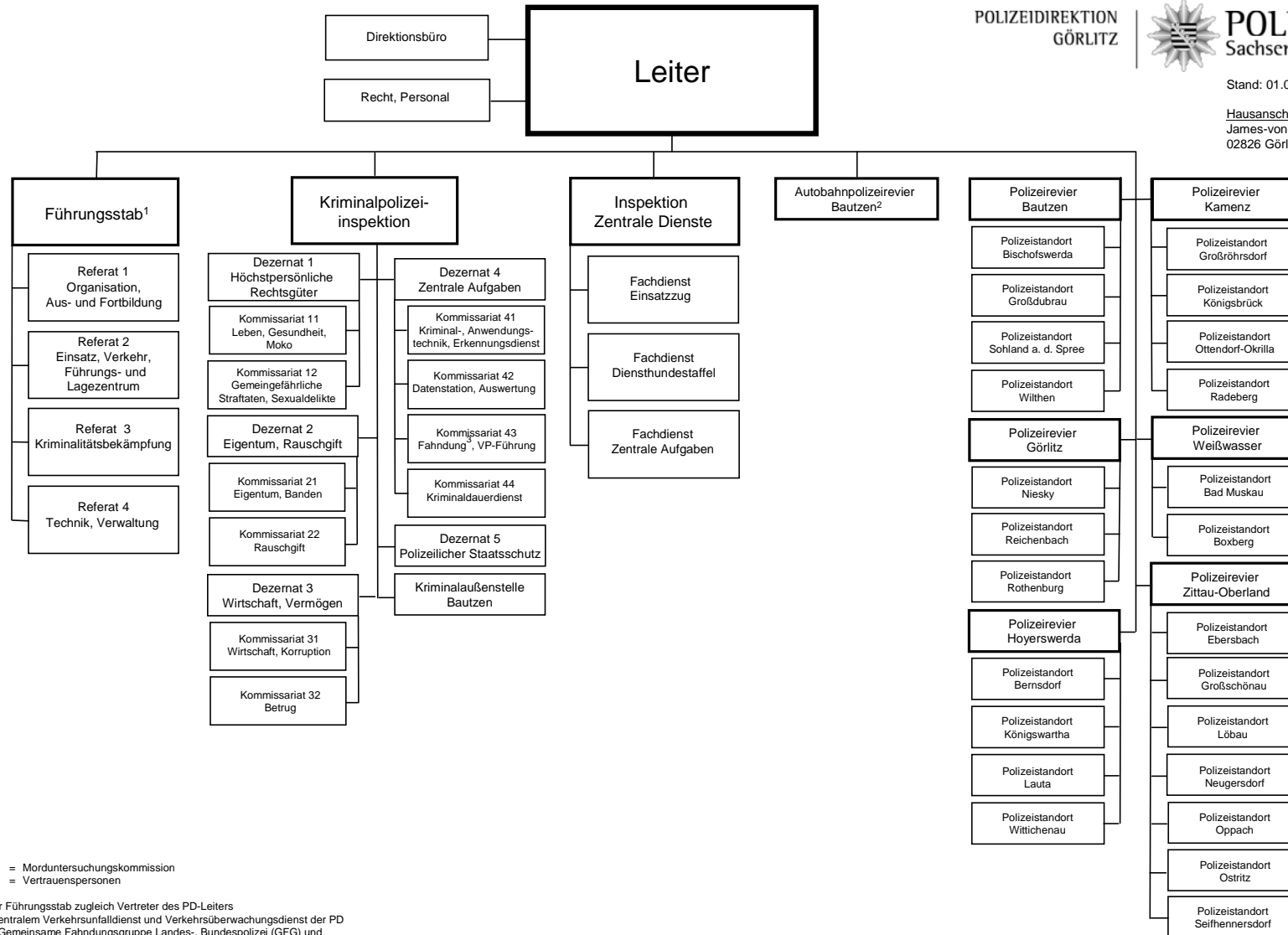


MoKo = Morduntersuchungskommission
VP = Vertrauenspersonen

¹ Leiter Führungsstab zugleich Vertreter des PD-Leiters

² inkl. Gemeinsame Fahndungsgruppe Landes-, Bundespolizei (GFG) und Operative Fahndungsgruppe (OFG)

³ mit Sachgebiet Gruppengewalt

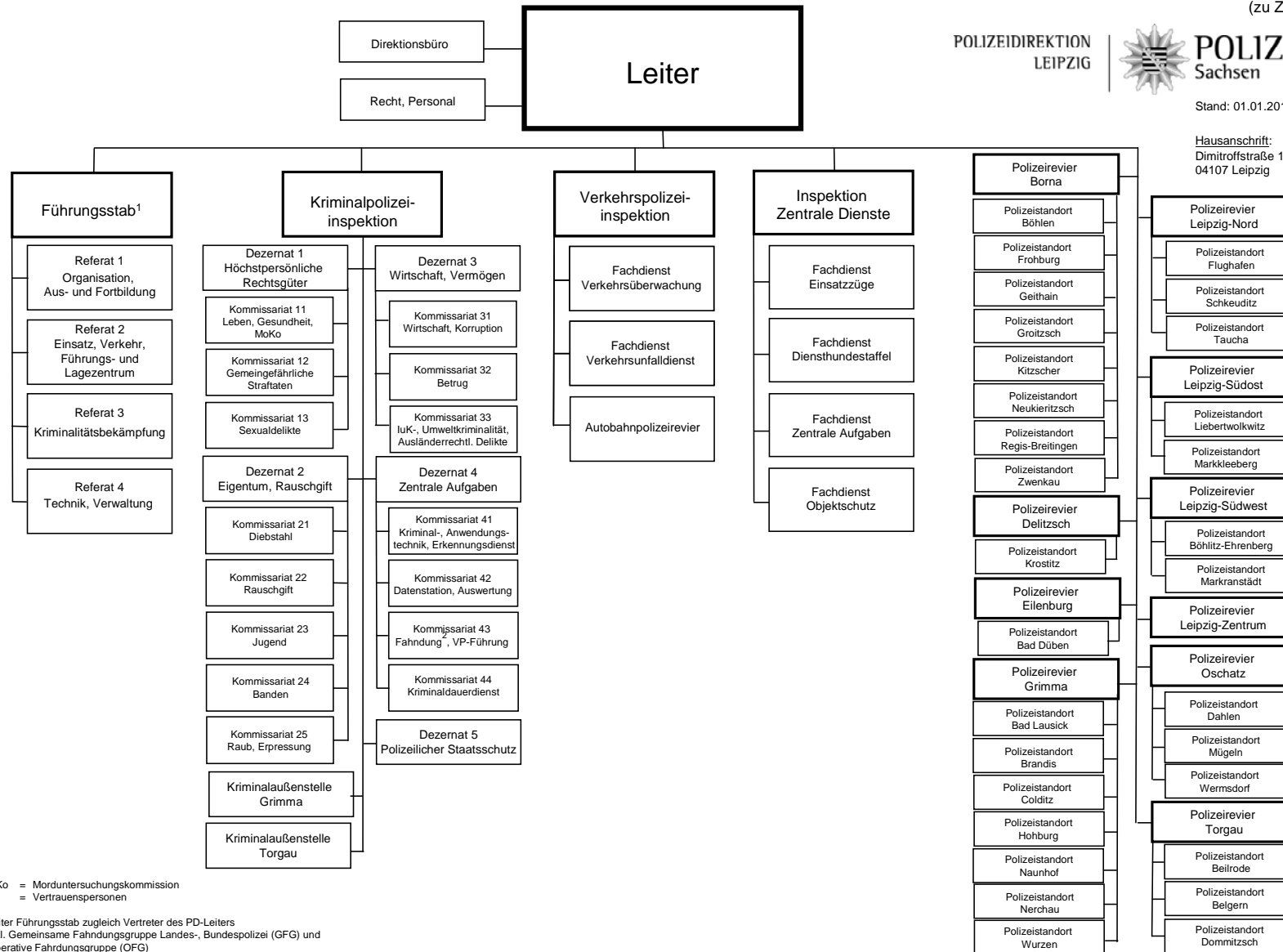


MoKo = Morduntersuchungskommission
VP = Vertrauenspersonen

¹ Leiter Führungsstab zugleich Vertreter des PD-Leiters

² mit zentralem Verkehrsunfalldienst und Verkehrsüberwachungsdienst der PD

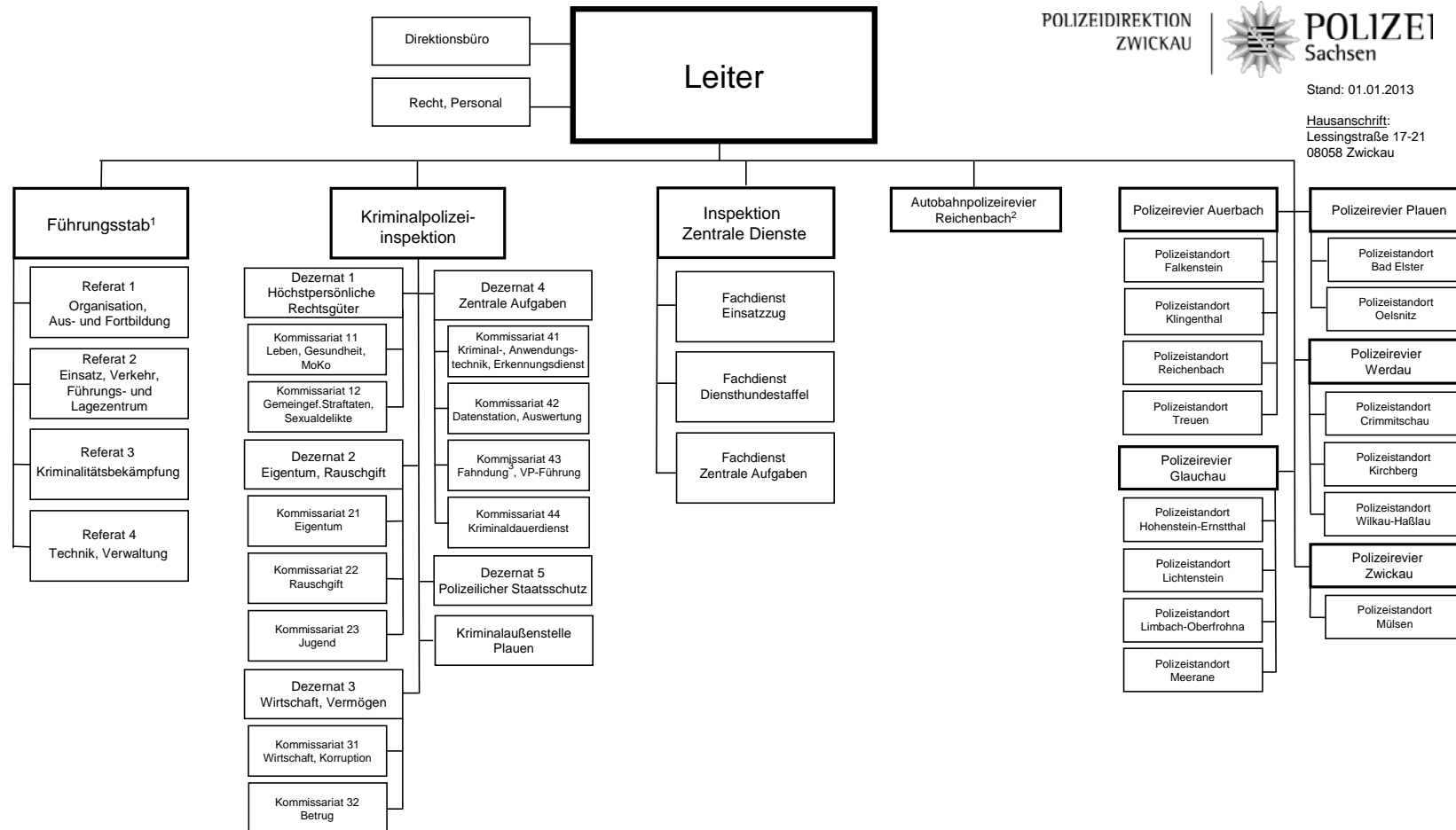
³ inkl. Gemeinsame Fahndungsgruppe Landes-, Bundespolizei (GFG) und Operative Fahndungsgruppe (OFG)



MoKo = Morduntersuchungskommission
VP = Vertrauenspersonen

¹Leiter Führungsstab zugleich Vertreter des PD-Leiters

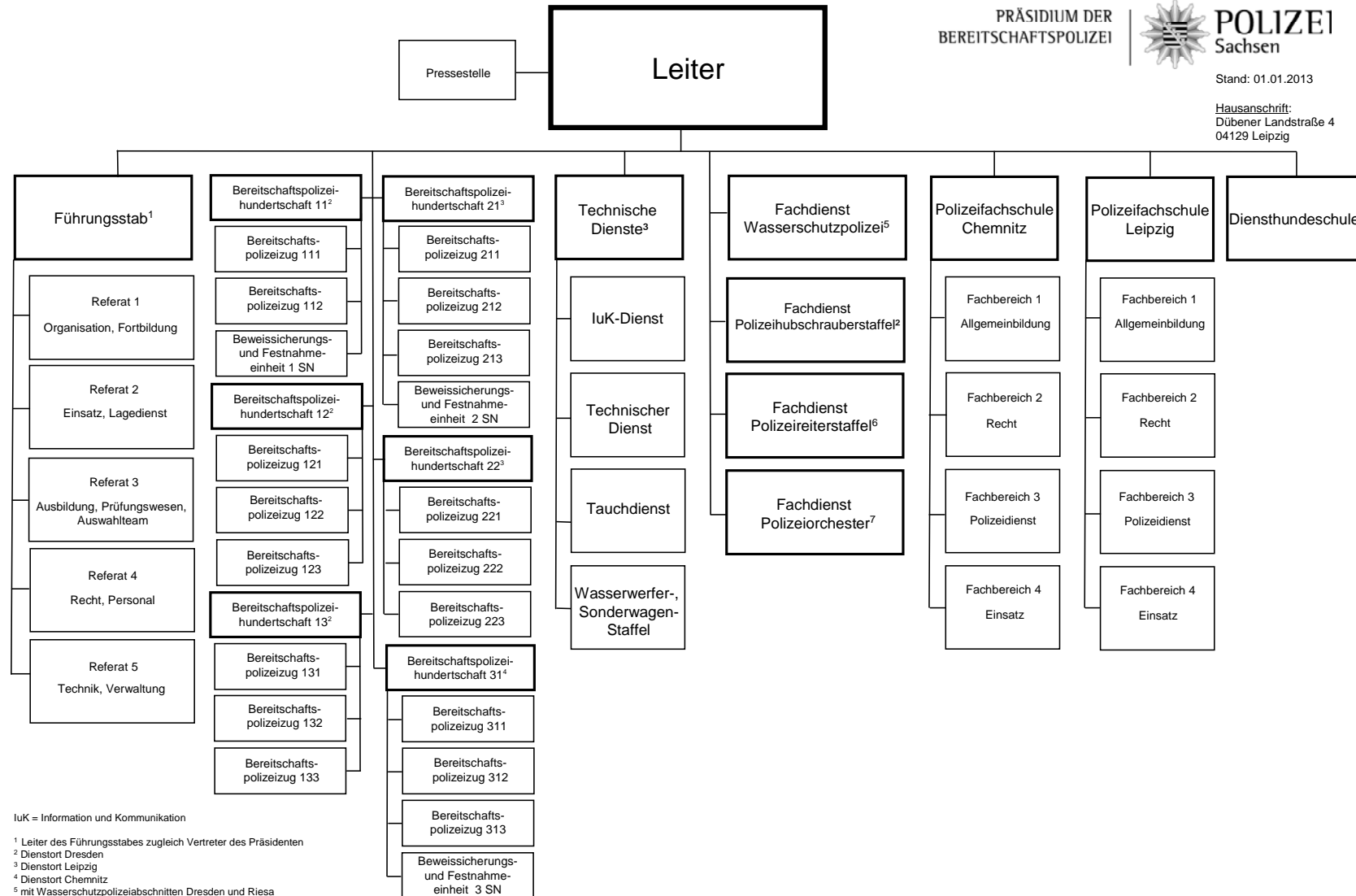
²inkl. Gemeinsame Fahndungsgruppe Landes-, Bundespolizei (FGF) und Operative Fahndungsgruppe (OFG)



MoKo = Morduntersuchungskommission
VP = Vertrauenspersonen

¹ Leiter Führungsstab zugleich Vertreter des PD-Leiters
² mit zentralem Verkehrsunfalldienst und Verkehrsüberwachungsdienst der PD

³ inkl. Gemeinsame Fahndungsgruppe Landes-, Bundespolizei (GFG) und Operative Fahndungsgruppe (OFG)



luK = Information und Kommunikation

¹ Leiter des Führungsstabes zugleich Vertreter des Präsidenten

² Dienstort Dresden

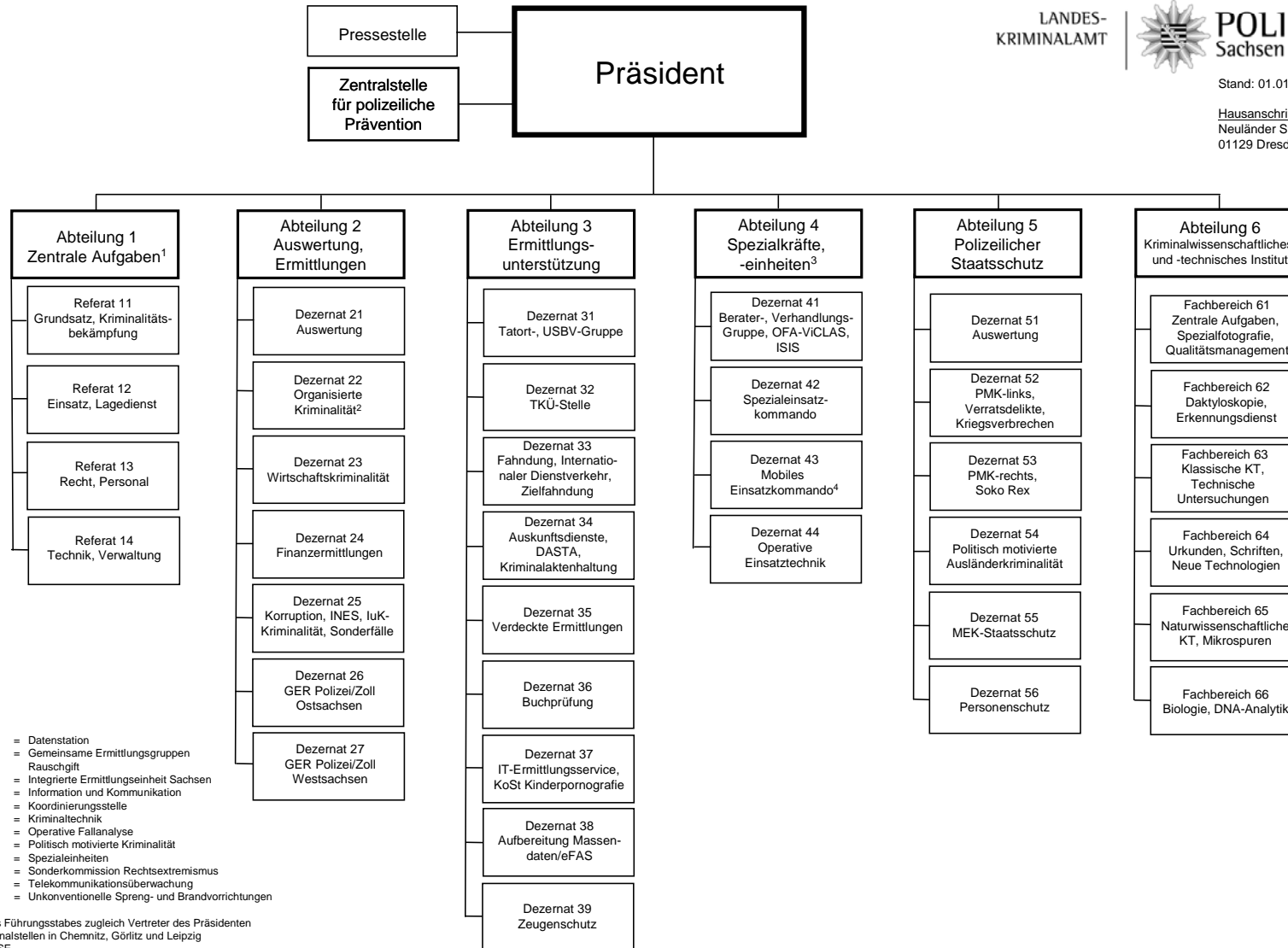
³ Dienstort Leipzig

⁴ Dienstort Chemnitz

⁵ mit Wasserschutzpolizeiabschnitten Dresden und Riessa

⁶ Dienstort Großgermannsdorf

⁷ Dienstort Naustadt



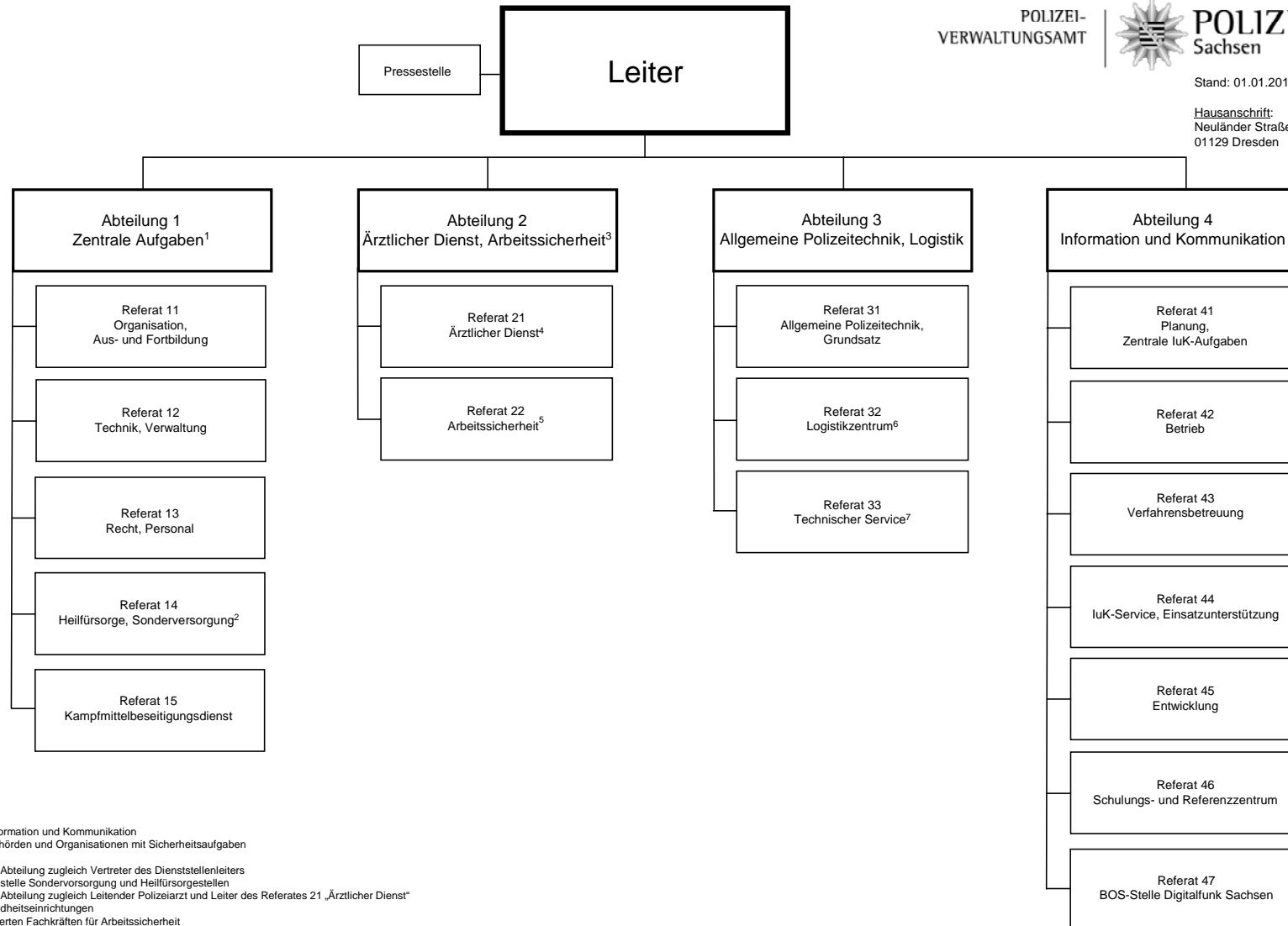
- DASTA = Datenstation
- GER = Gemeinsame Ermittlungsgruppen Rauschgift
- INES = Integrierte Ermittlungseinheit Sachsen
- IuK = Information und Kommunikation
- KoSt = Koordinierungsstelle
- KT = Kriminaltechnik
- OFA = Operative Fallanalyse
- PMK = Politisch motivierte Kriminalität
- SE = Spezialeinheiten
- SoKo Rex = Sonderkommission Rechtsextremismus
- TKÜ = Telekommunikationsüberwachung
- USBV = Unkonventionelle Spreng- und Brandvorrichtungen

¹ Leiter des Führungsstabes zugleich Vertreter des Präsidenten

² mit Regionalstellen in Chemnitz, Görlitz und Leipzig

³ mit KoSt SE

⁴ mit Kommandos in Chemnitz, Dresden und Leipzig



IuK = Information und Kommunikation
BOS = Behörden und Organisationen mit Sicherheitsaufgaben

¹ Leiter der Abteilung zugleich Vertreter des Dienststellenleiters

² mit Außenstelle Sonderversorgung und Heilfürsorgestellen

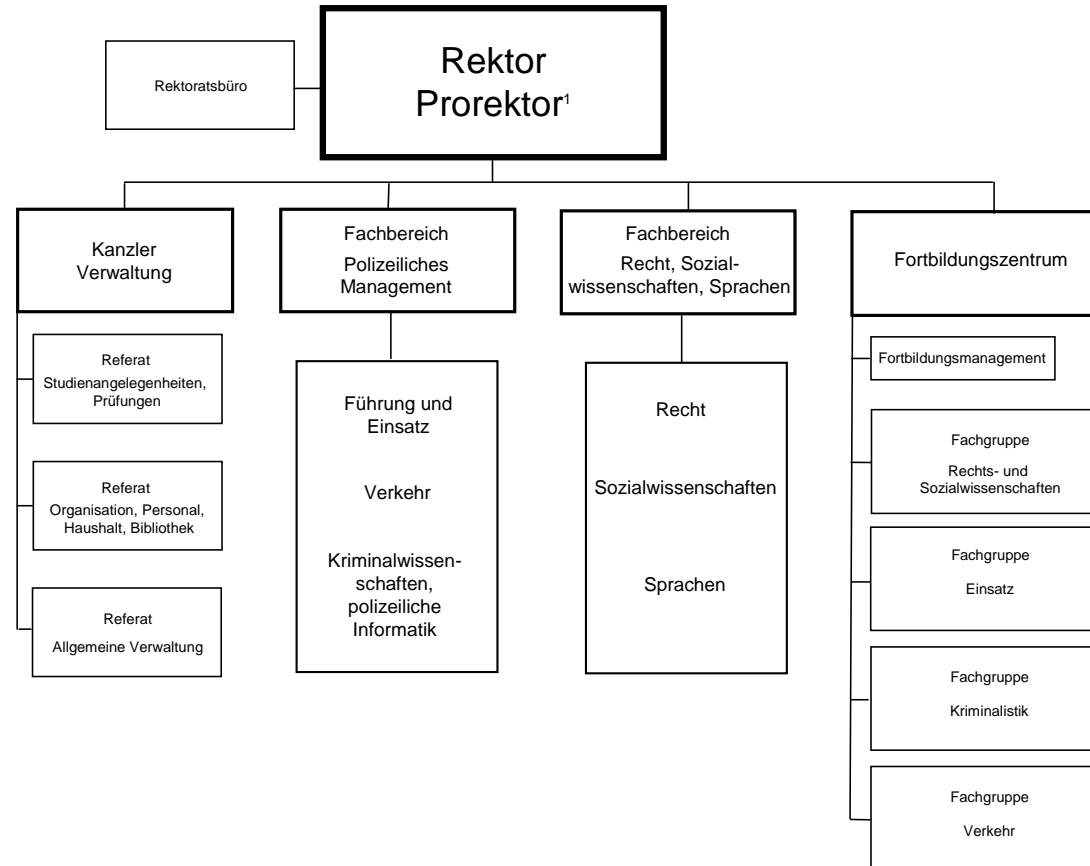
³ Leiter der Abteilung zugleich Leitender Polizeiarzt und Leiter des Referates 21 „Ärztlicher Dienst“

⁴ mit Gesundheitseinrichtungen

⁵ mit dislozierten Fachkräften für Arbeitssicherheit

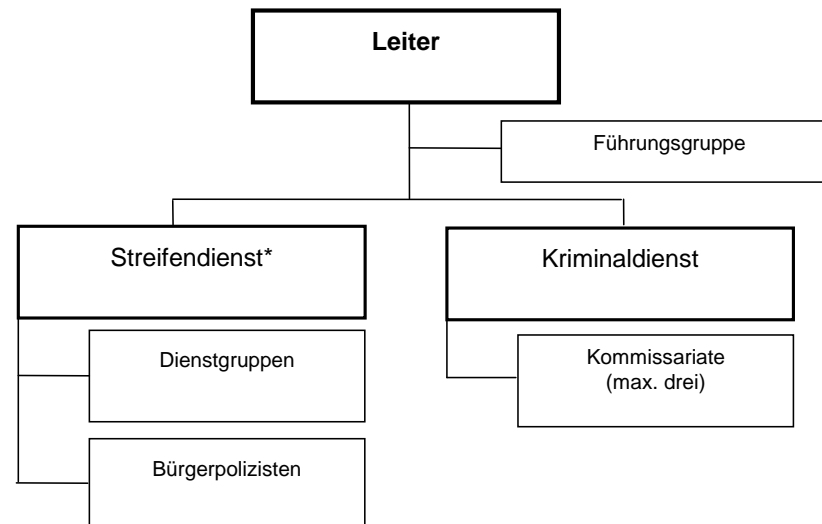
⁶ mit Servicepunkten für Bekleidung und Beschaffungsstellen

⁷ mit Technischen Servicestellen



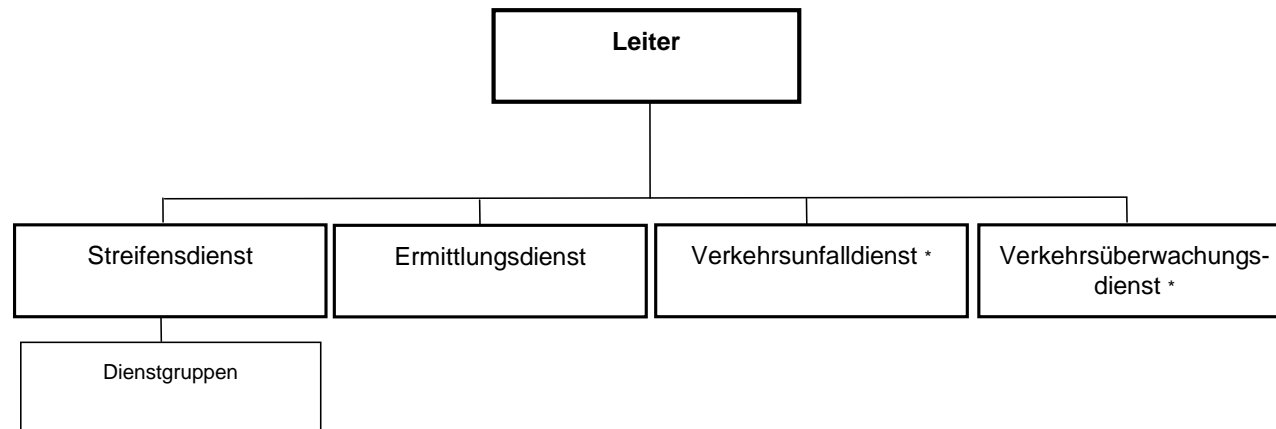
¹ Vertreter des Rektors und zugleich Leiter des Fortbildungszentrums

Grundmodell Polizeirevier



* einschließlich Sächsische Sicherheitswacht

Grundmodell Autobahnpolizeirevier



* in den Polizeidirektionen Görlitz und Zwickau

HINSICHTLICH DES BRANDSCHUTZES GEPRÜFT

In Verbindung mit dem Prüfbericht
Prüfbericht, Nr.

Ort, Datum:

Bearbeiter:

LANDESDIREKTION SACHSEN
LANDESSTELLE FÜR BAUTECHNIK

Braustraße 2
Postfach 10 13 64
04013 Leipzig
Telefon: 0341 977-3901; Fax: 0341 977-3999,
E-Mail: