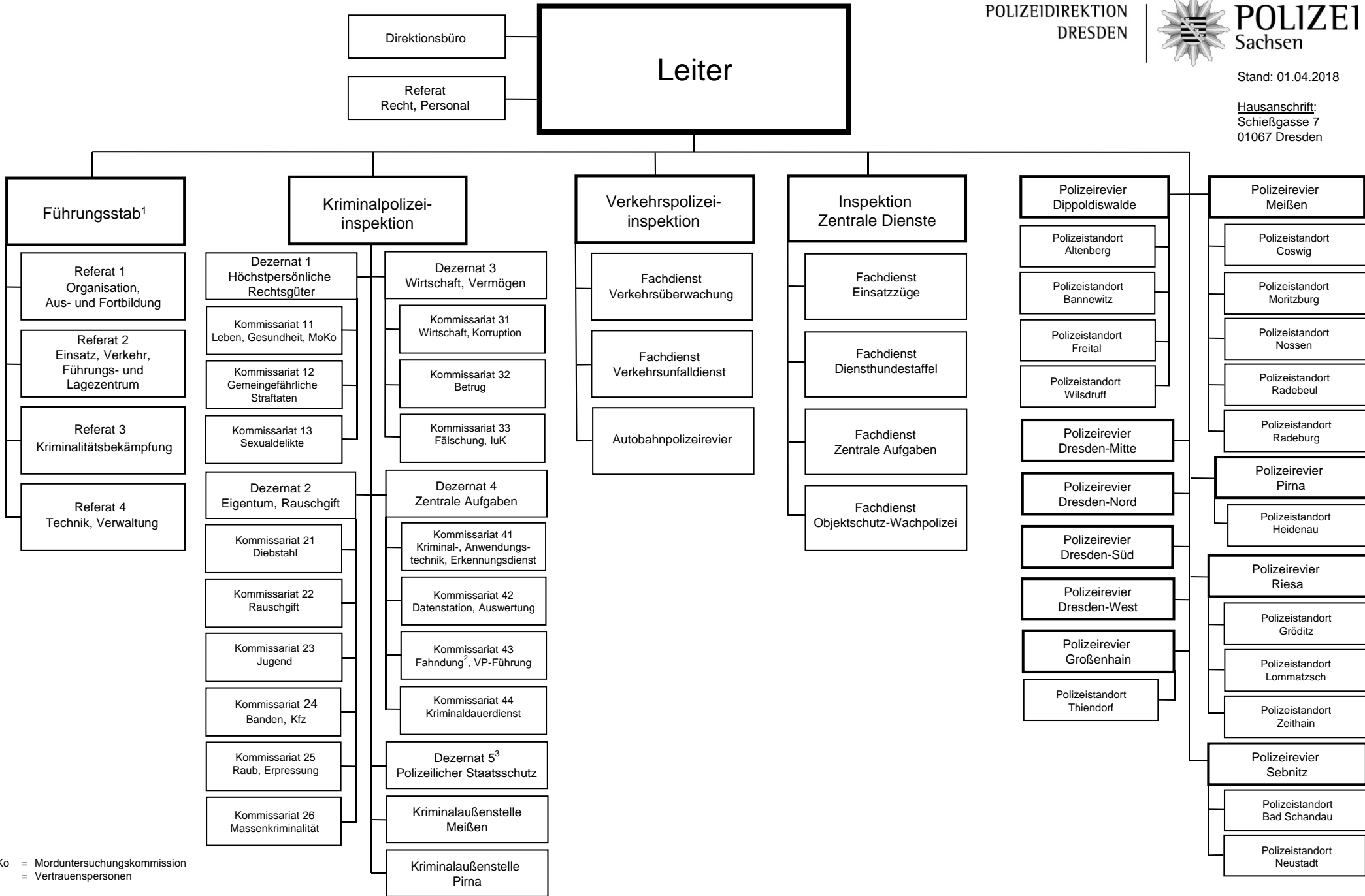


MoKo = Morduntersuchungskommission  
VP = Vertrauenspersonen

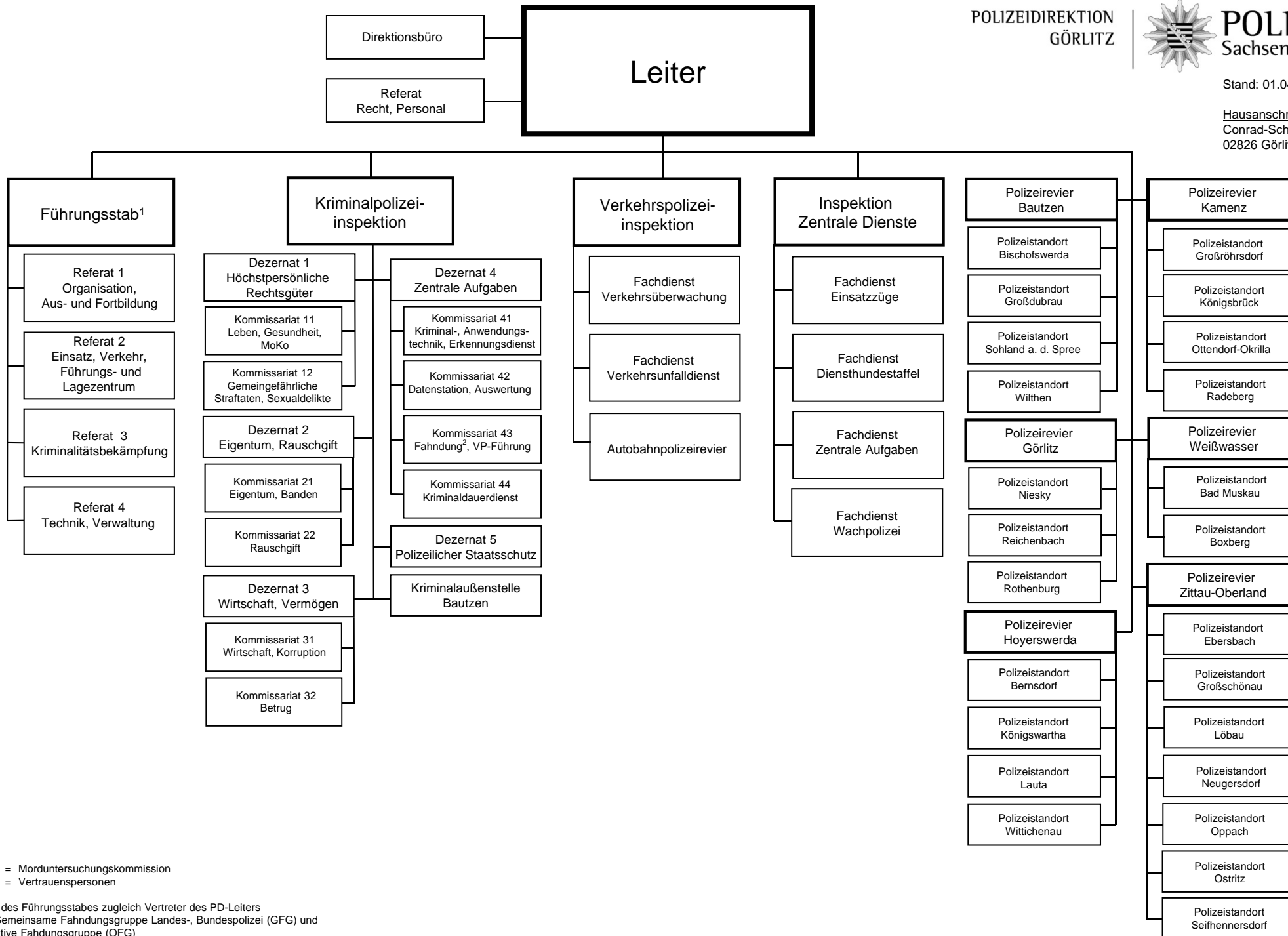
<sup>1</sup> Leiter des Führungsstabes zugleich Vertreter des PD-Leiters

<sup>2</sup> inkl. Gemeinsame Fahndungsgruppe Landes-, Bundespolizei (GFG) und Operative Fahndungsgruppe (OFG)



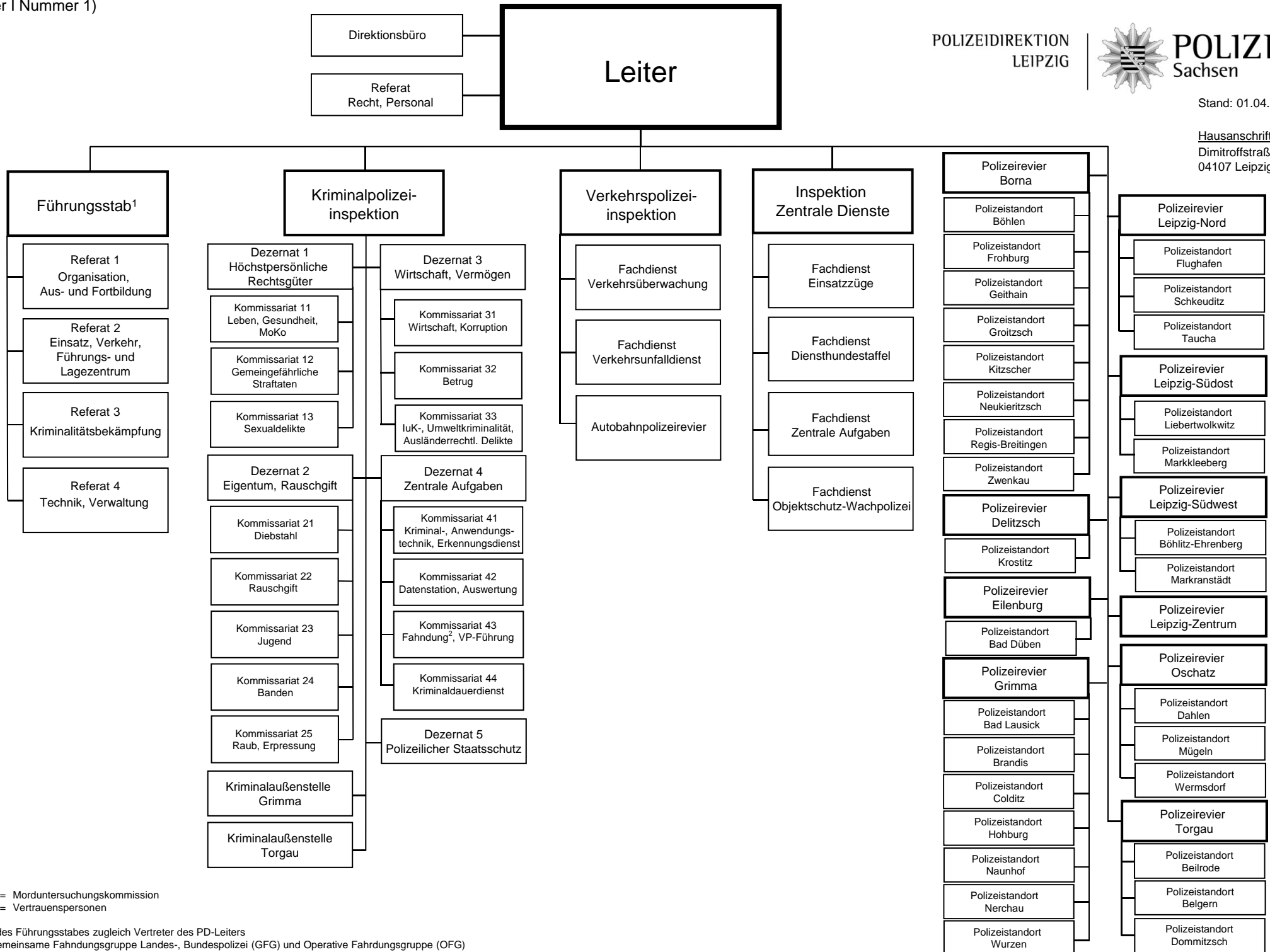
MoKo = Morduntersuchungskommission  
VP = Vertrauenspersonen

<sup>1</sup> Leiter des Führungsstabes zugleich Vertreter des PD-Leiters  
<sup>2</sup> inkl. Gemeinsame Fahndungsgruppe Landes-, Bundespolizei (GFG) und Operative Fahndungsgruppe (OFG)  
<sup>3</sup> mit Sachgebiet Gruppengewalt



MoKo = Morduntersuchungskommission  
VP = Vertrauenspersonen

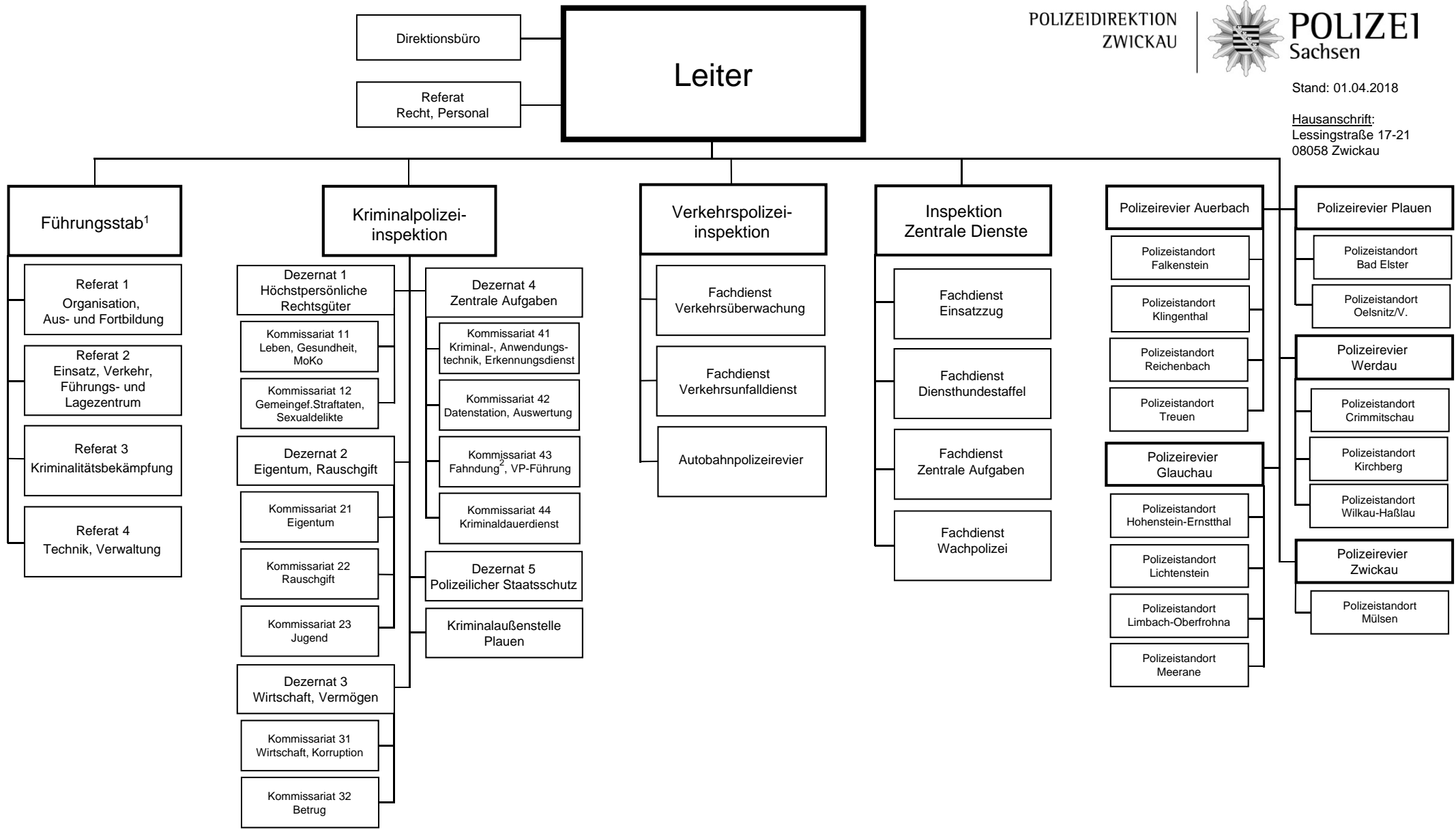
¹ Leiter des Führungsstabes zugleich Vertreter des PD-Leiters  
² inkl. Gemeinsame Fahndungsgruppe Landes-, Bundespolizei (GFG) und Operative Fahndungsgruppe (OFG)



MoKo = Morduntersuchungskommission  
VP = Vertrauenspersonen

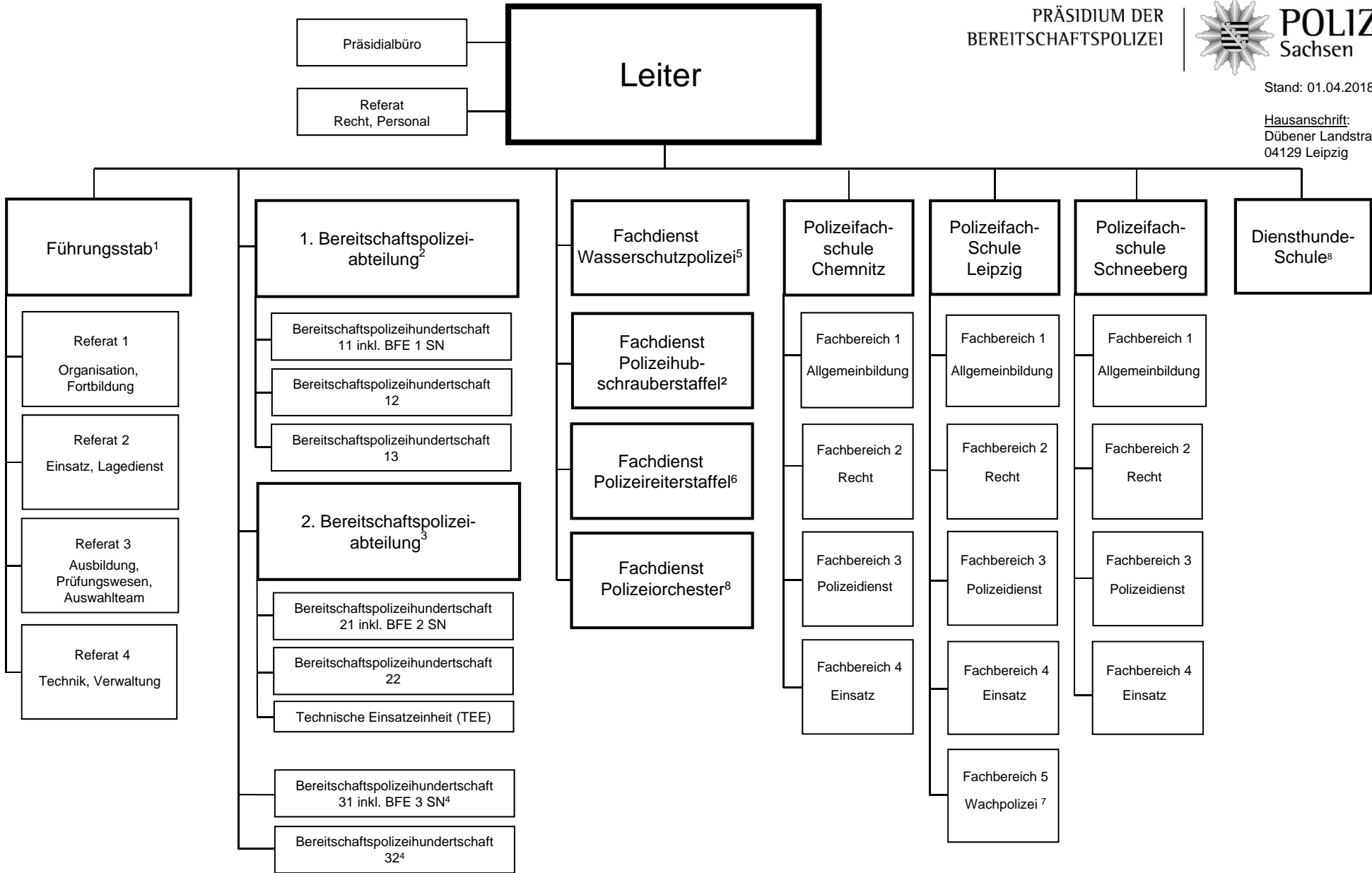
<sup>1</sup> Leiter des Führungsstabes zugleich Vertreter des PD-Leiters

<sup>2</sup> inkl. Gemeinsame Fahndungsgruppe Landes-, Bundespolizei (GFG) und Operative Fahndungsgruppe (OFG)



MoKo = Morduntersuchungskommission  
VP = Vertrauenspersonen

<sup>1</sup> Leiter des Führungsstabes zugleich Vertreter des PD-Leiters  
<sup>2</sup> inkl. Gemeinsame Fahndungsgruppe Landes-, Bundespolizei (GFG) und Operative Fahndungsgruppe (OFG)



IuK = Information und Kommunikation  
BFE = Beweissicherungs- und Festnahmeeinheit

<sup>1</sup> Leiter des Führungsstabes zugleich Vertreter des Leiters BPP

<sup>2</sup> Dienort Dresden

<sup>3</sup> Dienort Leipzig

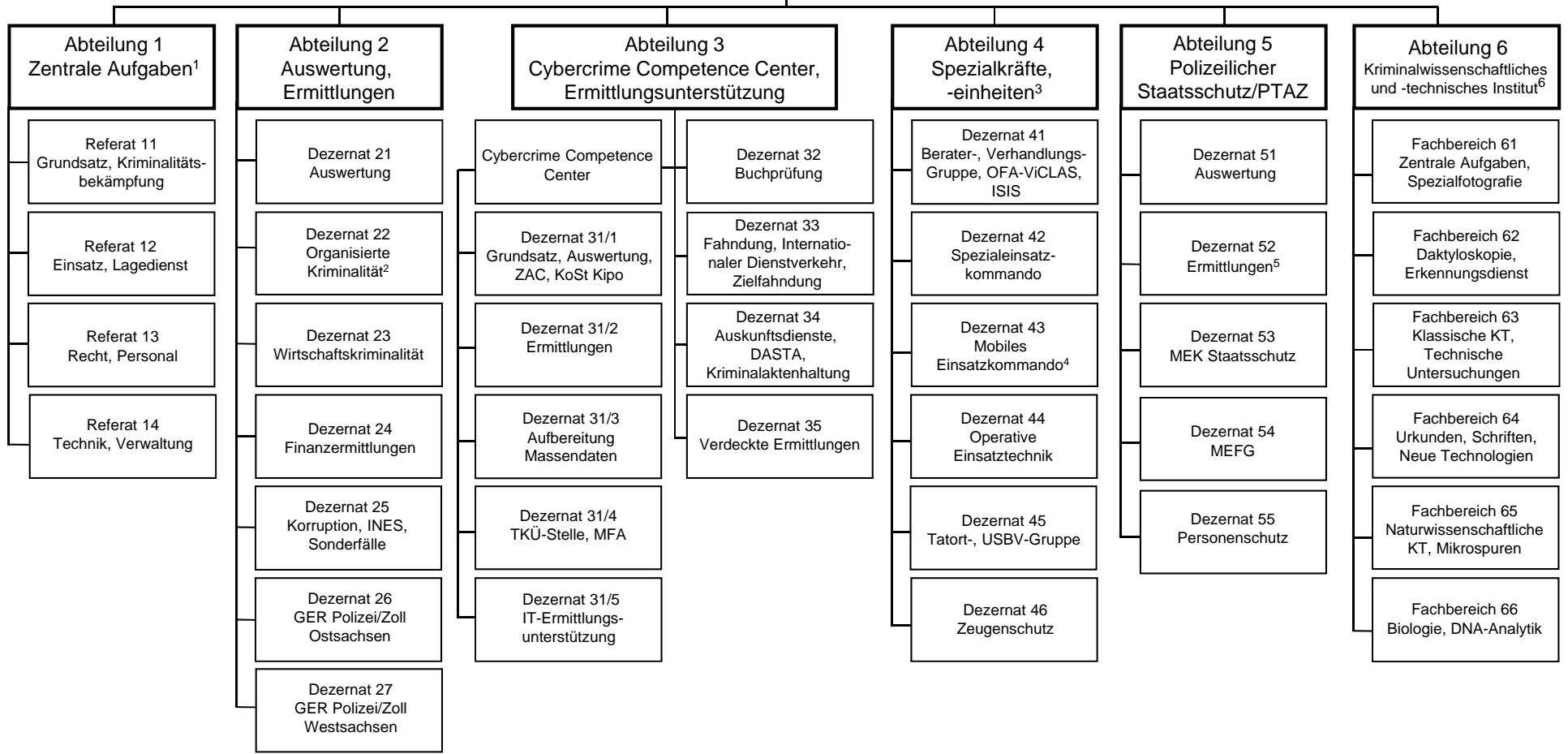
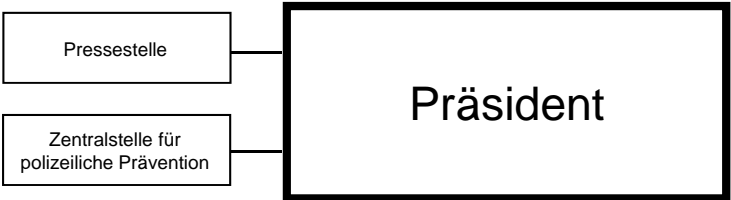
<sup>4</sup> Dienort Chemnitz

<sup>5</sup> mit Wasserschutzpolizeiabschnitten Dresden und Riesa

<sup>6</sup> Dienort Großerkmannsdorf

<sup>7</sup> Dienort Bautzen

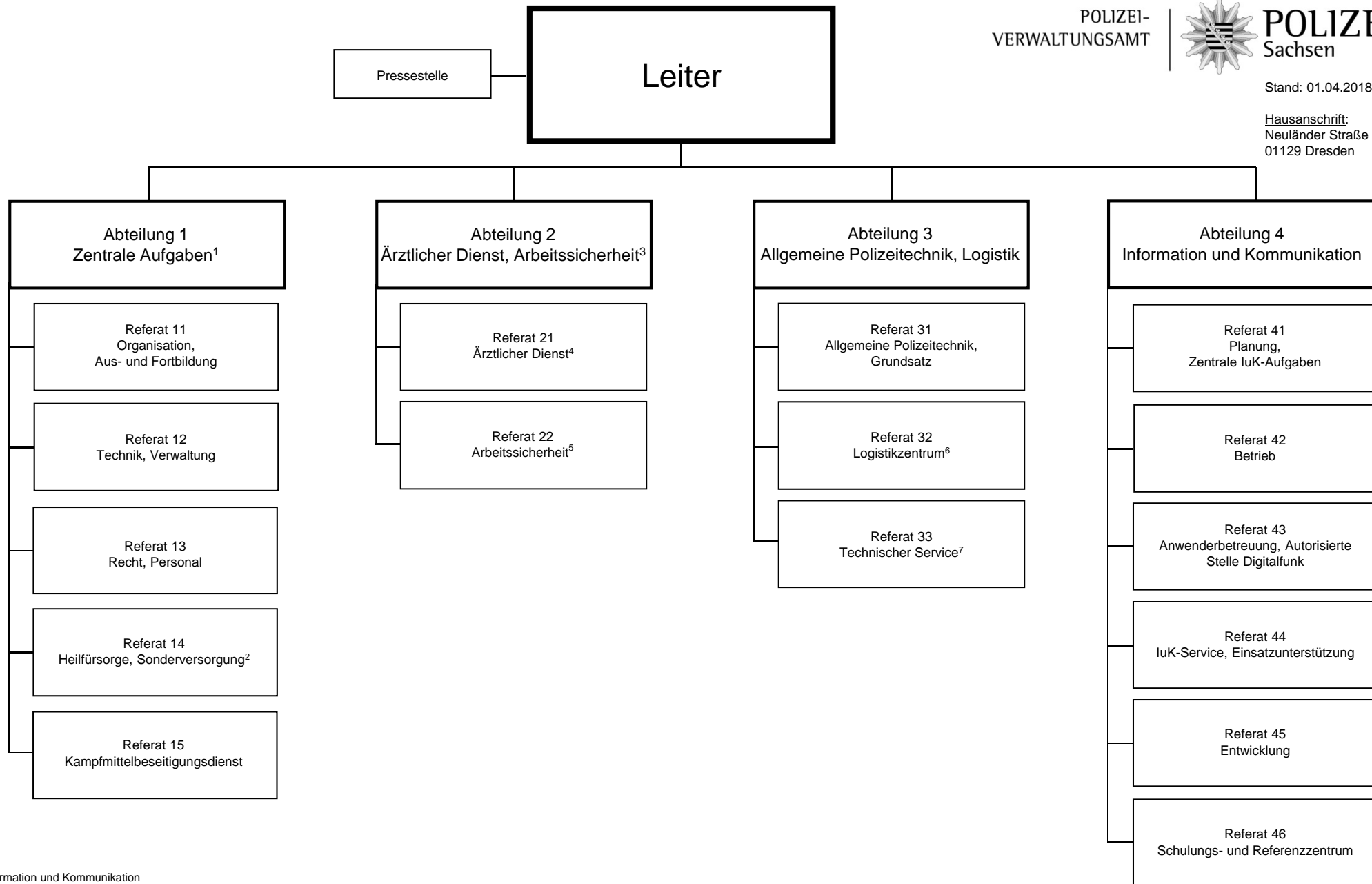
<sup>8</sup> Dienort Naustadt



<sup>1</sup> Leiter der Abteilung zugleich Vertreter des Präsidenten  
<sup>2</sup> mit Regionalstellen in Chemnitz, Görlitz und Leipzig  
<sup>3</sup> mit KoSt SE  
<sup>4</sup> mit Kommandos in Chemnitz, Dresden und Leipzig  
<sup>5</sup> mit Regionalen Ermittlungsabschnitten Chemnitz,  
 Dresden, Görlitz, Leipzig und Zwickau  
<sup>6</sup> mit Qualitätsmanagement

DASTA = Datenstation  
 GER = Gemeinsame Ermittlungsgruppe  
 Rauschgift  
 INES = Integrierte Ermittlungseinheit Sachsen  
 KoSt KiPo = Koordinierungsstelle Kinderpornografie  
 KT = Kriminaltechnik  
 MEFG = Mobile Einsatz- und Fahndungsgruppe  
 MEK = Mobiles Einsatzkommando

MFA = Mobile Funkaufklärung  
 OFA = Operative Fallanalyse  
 PTAZ = Polizeiliches Terrorismus- und Extremismusabwehrzentrum  
 SE = Spezialeinheiten  
 TKÜ = Telekommunikationsüberwachung  
 USBV = Unkonventionelle Spreng- und Brandvorrichtungen  
 ZAC = Zentrale Ansprechstelle Cybercrime



IuK = Information und Kommunikation

<sup>1</sup> Leiter der Abteilung zugleich Vertreter des Leiters PVA

<sup>2</sup> mit Außenstelle Sonderversorgung und Heilfürsorgestellen

<sup>3</sup> Leiter der Abteilung zugleich Leitender Polizeiarzt und Leiter des Referates 21 „Ärztlicher Dienst“

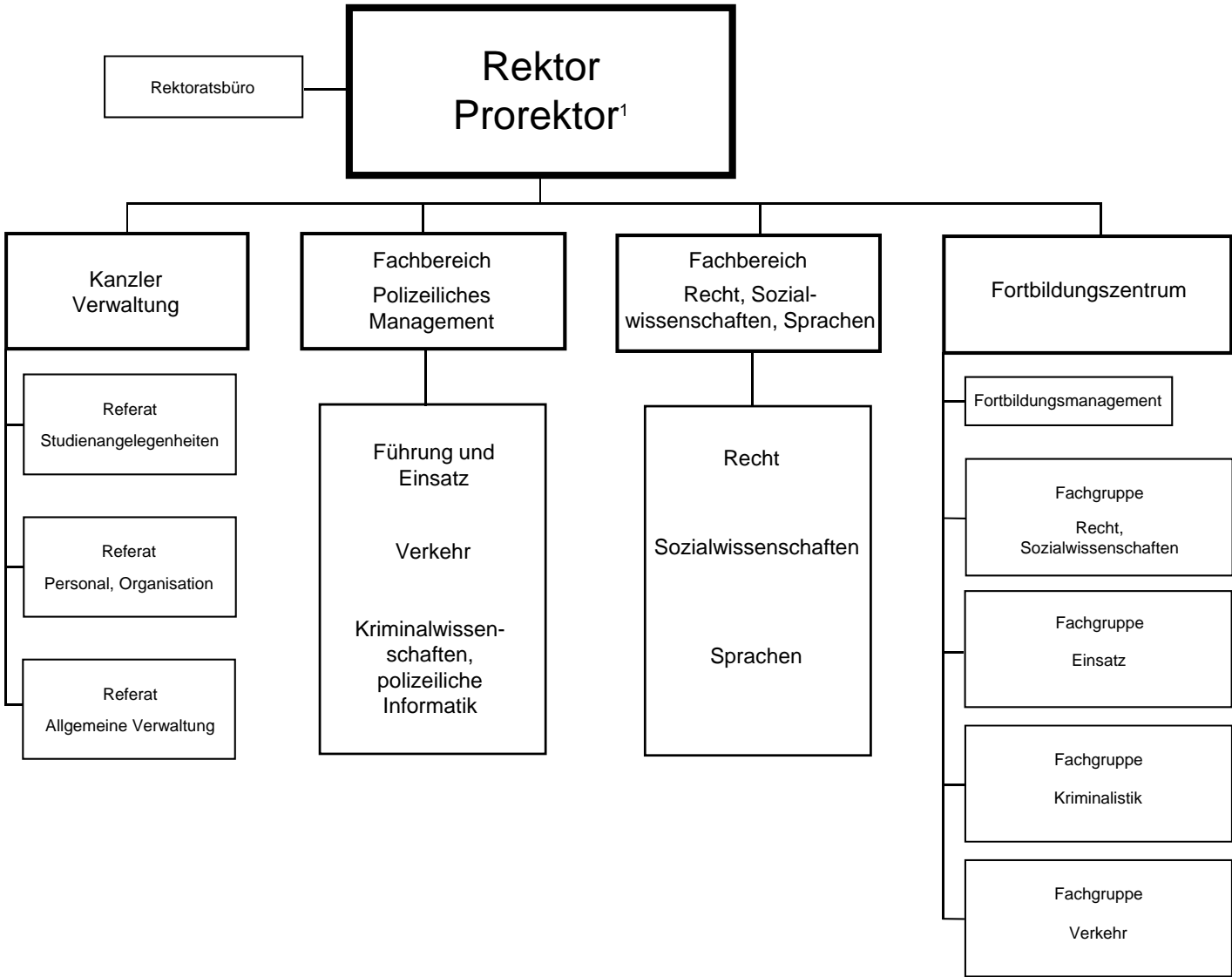
<sup>4</sup> mit Gesundheitseinrichtungen

<sup>5</sup> mit dislozierten Fachkräften für Arbeitssicherheit

<sup>6</sup> mit Servicepunkten für Bekleidung

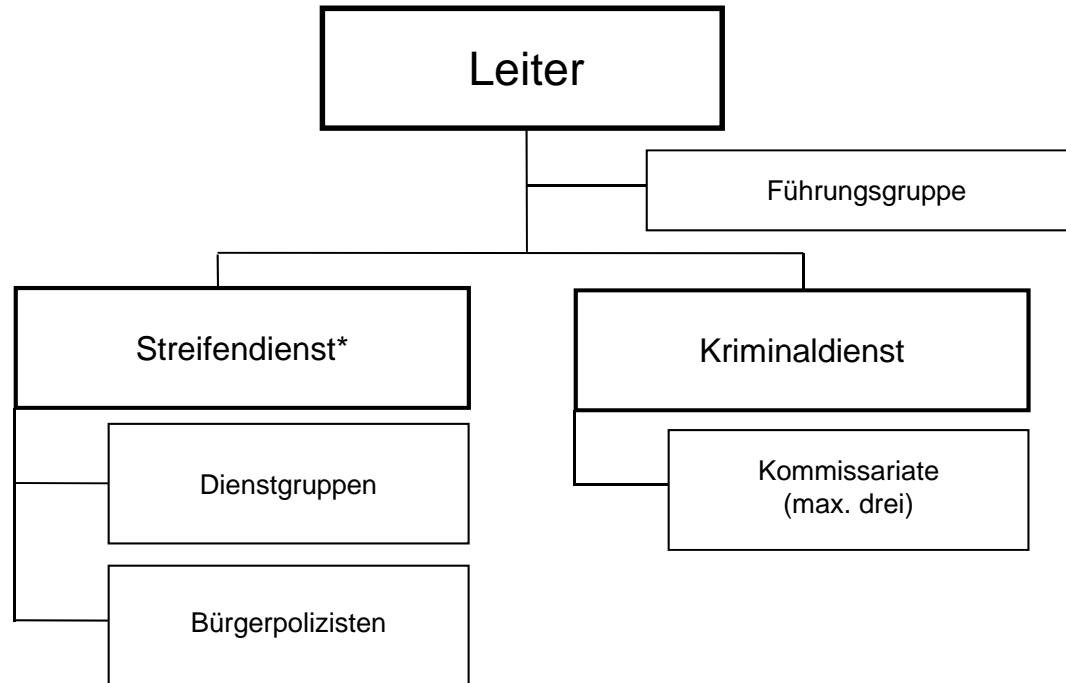
<sup>7</sup> mit Technischen Servicestellen

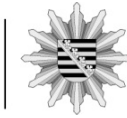




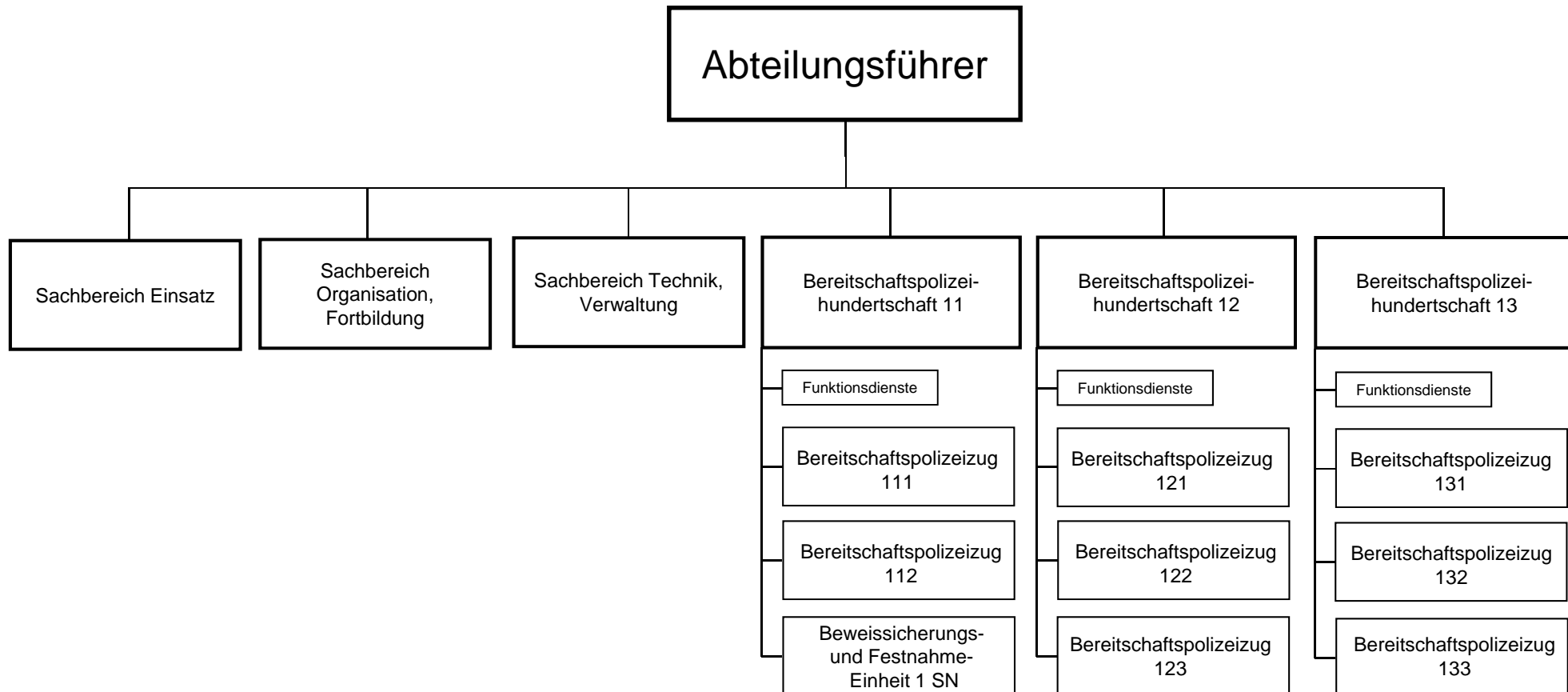
¹ Vertreter des Rektors und zugleich Leiter des Fortbildungszentrums

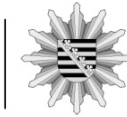
## Grundmodell Polizeirevier





# 1. Bereitschaftspolizeiabteilung





## 2. Bereitschaftspolizeiabteilung

