



Abb. 1 Feuerwehrmann-Anwärter



Abb. 2 Feuerwehrmann



Abb. 3 Oberfeuerwehrmann



Abb. 4 Hauptfeuerwehrmann



Abb. 5 Löschmeister



Abb. 6 Hauptlöschmeister

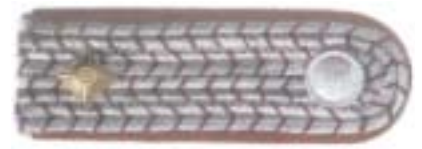


Abb. 7 Brandmeister



Abb. 8 Oberbrandmeister



Abb. 9 Hauptbrandmeister



Abb. 10 Brandinspektor



Abb. 11 Oberbrandinspektor



Abb. 12 Hauptbrandinspektor

(Schulterklappen sind seitengleich)



Abb. 13  
Brandmeister  
(BM)



Abb. 14  
Oberbrandmeister  
(OBM)



Abb. 15  
Hauptbrandmeister  
(HBM)



Abb. 16  
Hauptbrandmeister  
mit Zulage (HBMZ)



Abb. 17  
Brandinspektor  
(BI)



Abb. 18  
Brandoberinspektor  
(BOI)



Abb. 19  
Brandamtmann  
(BA)



Abb. 20  
Brandamtsrat  
(BAR)



Abb. 21  
Brandrat  
(BR)



Abb. 22  
Brandoberrat  
(BOR)



Abb. 23  
Branddirektor  
(BD)



Abb. 24  
Leitender Brand-  
direktor (LtdBD)



Abb. 25  
Leitender Direktor  
(LtdD) oder Direktor  
der Feuerwehr (DdF)

Anwärter

1. Laufbahngruppe,  
2. Einstiegsebene



Abb. 26  
Brandmeister-  
anwärter (BMA)

2. Laufbahngruppe,  
1. Einstiegsebene



Abb. 27  
Brandoberinspektor-  
anwärter (BOIA)

2. Laufbahngruppe,  
2. Einstiegsebene



Abb. 28  
Brandreferendar  
(BRef)

Aufstiegsbeamte  
in die 2. Laufbahngruppe,  
1. Einstiegsebene



Abb. 29  
Aufstiegsbeamter  
(hier z. B. OBM)

in die 2. Laufbahngruppe,  
2. Einstiegsebene



Abb. 30  
A14 Qualifikation  
(hier BAR)

Bemaßung

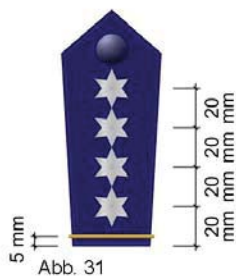


Abb. 31

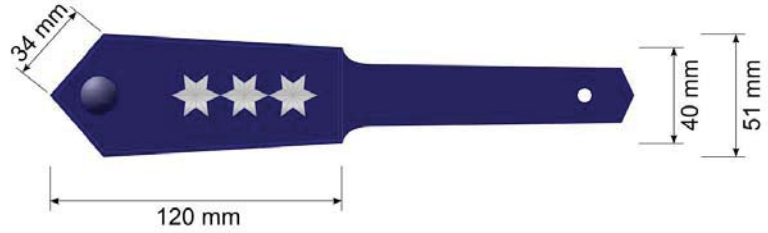


Abb. 32

Voraussetzungen für die Erreichung des nächsthöheren Dienstgrades

Anlage 2  
(zu § 6 Abs. 1 Satz 2)

Dienstgrade	Pflichtlehrgänge								Sonderlehrgänge <sup>1</sup>	Mindestanzahl von Dienstjahren im aktiven Dienst	Funktionen															
	Truppmannausbildung	Truppführerlehrgang	Gruppenführerlehrgang	Zugführerlehrgang	Leiter einer Feuerwehr	Verbandsführer	Einführung in die Stabsarbeit	laufende Fortbildung			Truppmann	Truppführer	Truppführer mit Sonderfunktion (Geräte-, Atemschutzgerätewart)	Gruppenführer/Schirrmeister	Zugführer	Ausbilder in der Feuerwehr	Wehrleiter bis 1 Zug Iststärke aktiver Angehöriger	Wehrleiter bis 2 Züge Iststärke aktiver Angehöriger	Wehrleiter bis 3 Züge Iststärke aktiver Angehöriger	Wehrleiter über 3 Züge Iststärke aktiver Angehöriger	ehrenamtlicher stellvertretender Kreisbrandmeister	ehrenamtlicher Kreisbrandmeister				
a) Mannschaften																										
Feuerwehrmann - Anwärter																										
Feuerwehrmann	X									2	X															
Oberfeuerwehrmann	X	X							1	3		X														
Hauptfeuerwehrmann	X	X							2	4		X														
b) Unterführer																										
Löschmeister	X	X							3	4			X													
Hauptlöschmeister	X	X	X						3	4			X													
c) Führungskräfte																										
Brandmeister	X	X	X	X					4	6				X	X											
Oberbrandmeister	X	X	X	X	X				5	8					X	X										
Hauptbrandmeister	X	X	X	X	X	X			5	10							X									
Brandinspektor	X	X	X	X	X	X			6	12							X									
d) Feuerwehrtechn. Bedienstete																										
Oberbrandinspektor	X	X	X	X	X	X	X		7	14												X				
Hauptbrandinspektor	X	X	X	X	X	X	X	X	7	16														X	X	

<sup>1</sup>Als Sonderlehrgänge gelten alle übrigen Lehrgänge für die Freiwilligen Feuerwehren.



Abb. 1 Mützenabzeichen



Abb. 2 bis einschließlich Hauptlöschmeister Freiwillige Feuerwehr/Hautbrandmeister Berufsfeuerwehr



Abb. 3 ab Brandmeister Freiwillige Feuerwehr/gehobener feuerwehrtechnischer Dienst



Abb. 4 höherer feuerwehrtechnischer Dienst



Abb. 5 bis Hauptlöschmeister



Abb. 6 ab Brandmeister



Abb. 7 Kastenschloss



Abb. 8 Freiwillige Feuerwehr



Abb. 9 Berufsfeuerwehr



Abb. 10 Landesbedienstete Innenministerium



Abb. 11 Gruppenführer



Abb. 12 Zugführer



Abb. 13 Stellvertreter Ortswehrlleiter



Abb. 14 Ortswehrlleiter



Abb. 15 Stellvertreter Gemeindefeuerleiter



Abb. 16 Gemeindefeuerleiter



Abb. 17 Stellvertreter Kreisbrandmeister



Abb. 18 Kreisbrandmeister



Abb. 19 Gerätewart



Abb. 20 Atemschutzträger



Abb. 21

## Abbildungen Tagesdienstkleidung

Abb. 1 – Cargohose

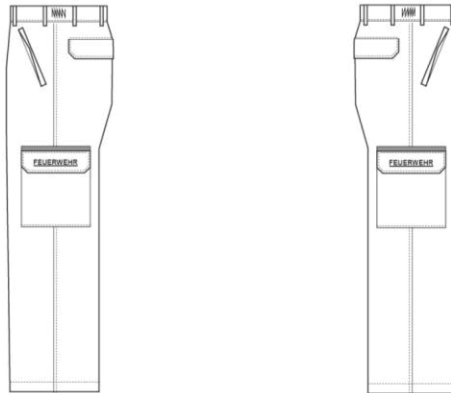


Abb. 2 – Blouson

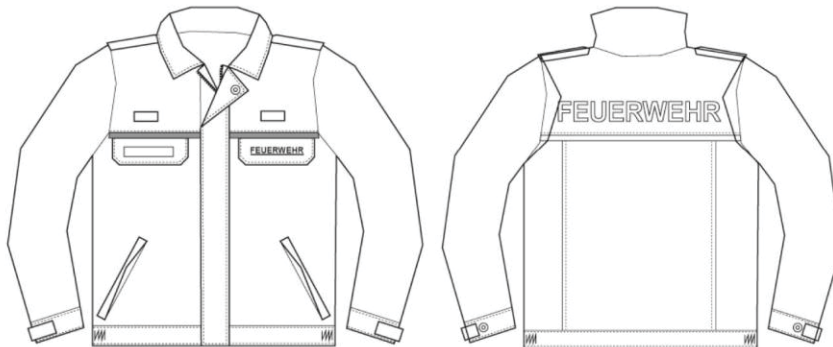


Abb. 3 – Arbeitsjacke

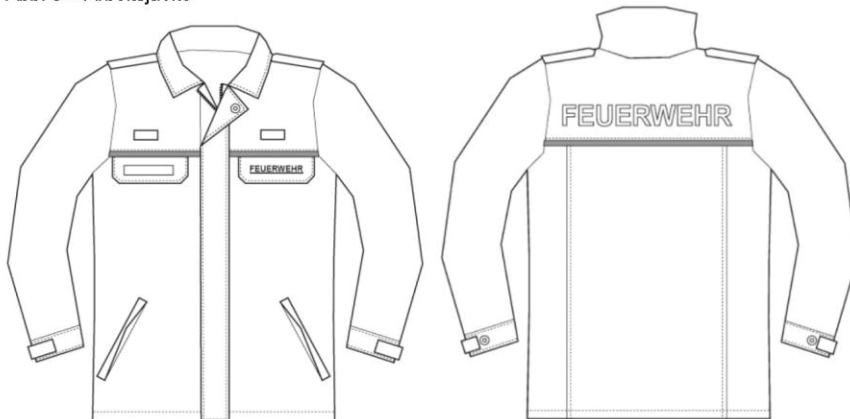


Abb. 4 – Wetterschutzjacke

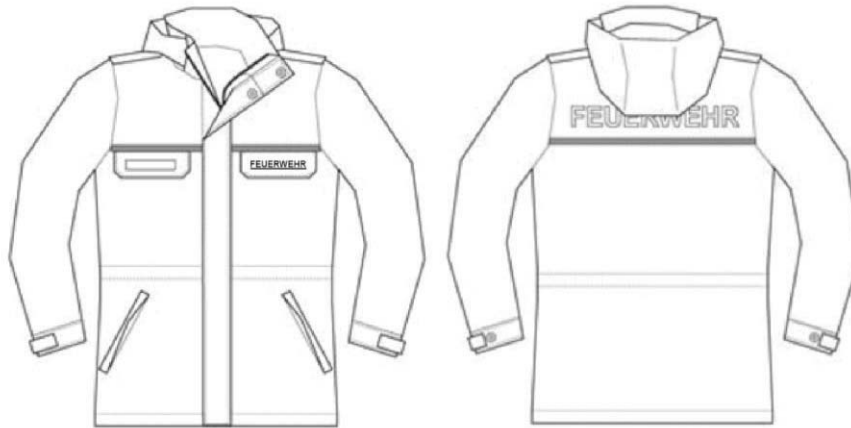


Abb. 5 – Signet

Ausführung der Schrift in silberfarbener Maschinenstickerei auf dunklem oder hellem Untergrund



FEUERWEHR