

(Schulterklappen sind seitengleich)



Abb. 13
Brandmeister
(BM)



Abb. 14
Oberbrandmeister
(OBM)



Abb. 15
Hauptbrandmeister
(HBM)



Abb. 16
Hauptbrandmeister
mit Zulage (HBMZ)



Abb. 17
Brandinspektor
(BI)



Abb. 18
Brandoberinspektor
(BOI)



Abb. 19
Brandamtmann
(BA)



Abb. 20
Brandamtsrat
(BAR)



Abb. 21
Brandrat
(BR)



Abb. 22
Brandoberrat
(BOR)



Abb. 23
Branddirektor
(BD)



Abb. 24
Leitender Brand-
direktor (LtdBD)



Abb. 25
Leitender Direktor
(LtdD) oder Direktor
der Feuerwehr (DdF)

Anwärter

1. Laufbahngruppe,
2. Einstiegsebene



Abb. 26
Brandmeister-
anwärter (BMA)

2. Laufbahngruppe,
1. Einstiegsebene



Abb. 27
Brandoberinspektor-
anwärter (BOIA)

2. Laufbahngruppe,
2. Einstiegsebene



Abb. 28
Brandreferendar
(BRef)

Aufstiegsbeamte
in die 2. Laufbahngruppe,
1. Einstiegsebene



Abb. 29
Aufstiegsbeamter
(hier z. B. OBM)

in die 2. Laufbahngruppe,
2. Einstiegsebene



Abb. 30
A14 Qualifikation
(hier BAR)

Bemaßung

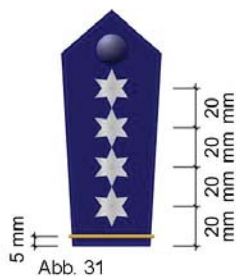


Abb. 31

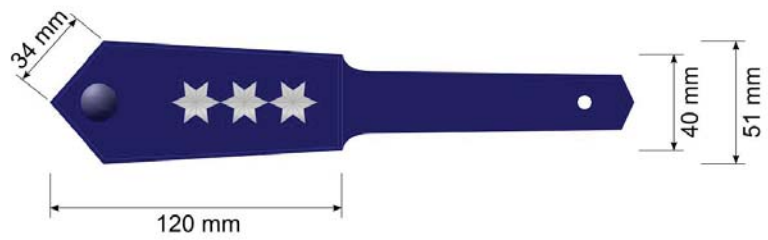


Abb. 32

Abbildungen Tagesdienstkleidung

Abb. 1 – Cargohose

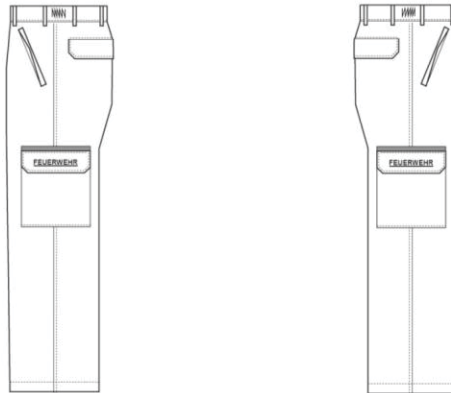


Abb. 2 – Blouson

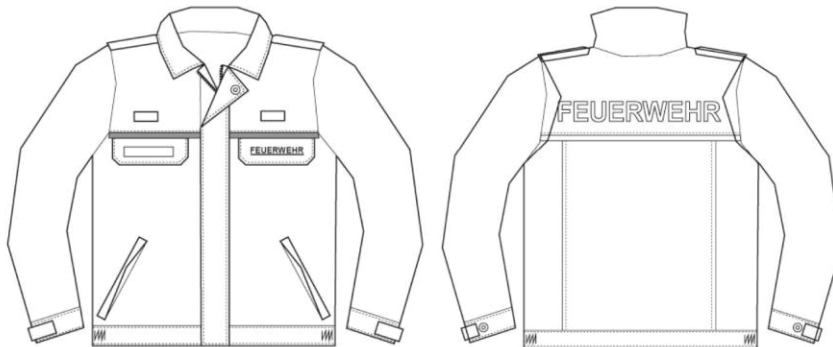


Abb. 3 – Arbeitsjacke

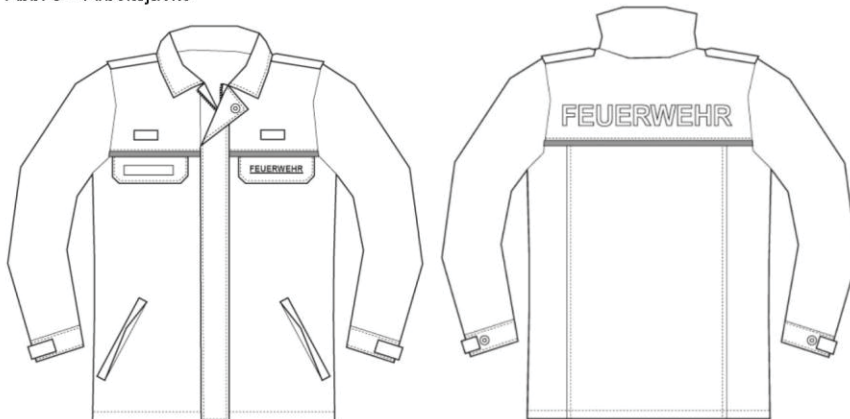


Abb. 4 – Wetterschutzjacke

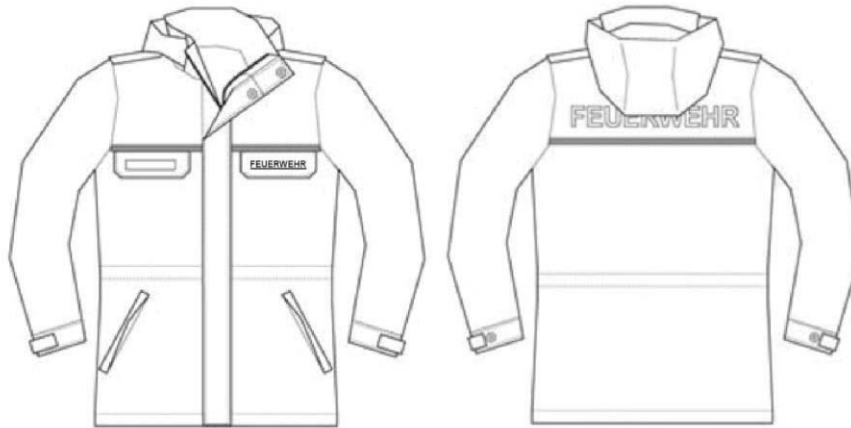


Abb. 5 – Signet

Ausführung der Schrift in silberfarbener Maschinenstickerei auf dunklem oder hellem Untergrund



FEUERWEHR